

HA5400A Anschlussbeispiele JSBR4 _____	2
HA6400A Anschlussbeispiele JSBT4 _____	2
HA6500A Anschlussbeispiele JSBT5 _____	3
HA6500B Anschlussbeispiele BT50 _____	3
HA6501B Anschlussbeispiele BT50T _____	4
HA6500C Anschlussbeispiele BT51 _____	4
HA6501C Anschlussbeispiele BT51T _____	5
HA7100A Anschlussbeispiele JSBRT11 _____	5
HA7600A Anschlussbeispiele RT6 _____	6
HA7600B Schaltmatte, Not-Halt, und Luke mit RT6 _____	6
HA7672A 3-Stufen-Zustimmschalter JSHD4 – Ex mit RT6 _____	7
HA7700A Anschlussbeispiele RT7 _____	7
HA7900A Anschlussbeispiele RT9 _____	8
HE3811B Unfallschutzlichtschranke Spot mit zeitverzögerter Rückstellung _____	8
HE3824C Lichtschranke mit Zeiterzögerter Überbrückung 0,2–40 Sekunden _____	9
HE3824E Lichtschranken mit Zeiterzögerter Überbrückung 0,2–40 Sekunden _____	9
HG7636B Focus Lichtgitter-/vorhang mit Zustimmungstaster _____	10
HG7611A Tür mit RT6 und zeitabhängiger Wiedereinschaltung _____	10
HG7636A Tür mit 3-Stufen-Zustimmschalter _____	11
HG7646A Tür mit 3-Stufen-Zustimmschalter und zeitlich begrenztem Ein/Aus Betätiger _____	11
HG7654A Tür mit RT6 und Erweiterungsrelais JSR1T _____	12
HG7658A Tür mit RT6 und Erweiterungsrelais JSR2A _____	12
HG7673A Verriegelungsschalter mit zuhaltung JSNY8 mit RT6 _____	13
HG7674A Verriegelungsschalter mit zuhaltung JSNY9M/ML mit RT6 _____	13
HG7674B Verriegelungsschalter mit zuhaltung JSNY9S/SL mit RT6 _____	14
HH0000C 3-Stufen-Zustimmschalter JSHD4 mit verschiedenen Sicherheitsmodulen _____	14
HI8552A Installationsbeispiel mit JSHT2 für Tippbetrieb _____	15
HK7600A Schaltmatte/Schaltleiste mit RT6 _____	15
HK7100A Schaltmatte/Schaltleiste mit RT10 _____	16
HL7600B Mehrere JSNY7 mit Anzeige auf ein RT6 _____	16
HM0000A Magnetschalter JSNY7 mit verschiedenen Sicherheitsmodulen _____	17
HN7660A Beisp. 1 RT6 und Erweiterungsrelais JSR3T Beisp. 2 RT7 _____	17
HP7600A Maschinensteuerung – Isolierung von SPS-Ein/Ausgängen _____	18
HP7600B Maschinensteuerung – Isolierung von SPS-Ein/Ausgängen _____	18
HR7200B Focus Lichtvorhänge _____	19
HR7800B Focus Lichtvorhänge-/gitter _____	19
HT5400A Zweihandsteuerung mit Sicherheitsrelais JSBR4 _____	20
HB0008A Focus Lichtvorhang/Lichtschranke angeschlossen an RT9 mit Hilfe von M12-3D _____	20

HA5400A Anschlussbeispiele JSBR4

0	1	2	3	4	5	6	7	8	9	10
---	---	---	---	---	---	---	---	---	---	----

24VDC/
24VAC/
48VAC/
115VAC/
230VAC

A) Not-Aus mit manueller Rückführung und Überwachung von externen Relaiskontakten.
Emergency stop with manual reset and monitoring of external contactors/relays

*N.B: Immer Schutzbeschaltung vorsehen!
*NOTE: Always use transient suppressors, e.g. VDR's!

B) Schutztür/Luke mit manueller Rückführung.
Interlocked door/hatch with manual reset

C) Schaltmatte/Leiste mit manueller Rückführung.
Safety mat/strip with manual reset

D) 3-Stufen-Zustimmsschalter JSHD4.
Enabling device JSHD4. Stop in both top and bottom positions

E) Zweihand-Steuerung mit Tasten in einem gemeinsamen oder separaten Bedienpult.
Twohand device with PB's in common or separate enclosures

F) Automatische Rückführung ohne Gleichzeitigsforderung.
Automatic reset, no simultaneousness

Mindestens ein Geber sollte zwangsgeführt sein.
At least one switch must be pos. mech. act. from manipulation point of view.

G) Bei AC-Spannung muss S23 an Erde angeschlossen werden.
On AC-relays. S23 must be connected to earth.

Nur AC-Relais
Only AC-relays

Anmörkning Remark
ANSCHLUSSBEISPIELE JSBR4
CONNECTION EXAMPLES JSBR4

≡ JOKAB SAFETY ≡

Konstr. JS	Design JS	Code JS	Appr. Sidor	Datum 990120	Date 990120	Blad 1	Sheet 1
Ritad JS	Drawn JS	Sidor 1	Pages 1	Ritn nr HA5400A	Drawing no HA5400A	Forts -	Cont -

Die Beschreibungen und Beispiele dieses Produktblattes erläutern die Funktion und die Anwendung des Produktes. Dies bedeutet nicht, dass dieses die Anforderungen an alle Arten von Maschinen und Verfahren erfüllen kann. Der Käufer/Betreiber haftet für die Montage des Produkts und für seine Verwendung nach den geltenden Vorschriften und Normen. Änderungen von Produkten und Produktblättern ohne vorhergehende Mitteilung sind vorbehalten.

HA6400A Anschlussbeispiele JSBT4

0	1	2	3	4	5	6	7	8	9	10
---	---	---	---	---	---	---	---	---	---	----

24VDC/
24VAC/
48VAC/
115VAC/
230VAC

A) Not-Aus mit manueller Rückführung und Überwachung von externen Relaiskontakten.
Emergency stop with automatic reset and monitoring of external contactors/relays

*N.B: Immer Schutzbeschaltung vorsehen!
*NOTE: Always use transient suppressors, e.g. VDR's!

B) Not-Aus via Speisespannung. Reaktionszeit 145 ms.
Emergency stop via supply. Drop out time 145 ms.

C) Luke mit automatischer Rückführung.
Interlocked hatch with automatic reset

** START
N.B Nicht Überwacht!
NOTE: not supervised!

D) Schaltmatte/Leiste mit automatischer Rückführung.
Safety mat/strip (norm. open) with automatic reset

E) Dreilagenschaltgerät JSHD4
Stopsignal in oberster und unterster Stellung.
Enabling device JSHD4. Stops in both top and bottom positions.

F) Automatische Rückführung ohne Gleichzeitigsforderung.
Automatic reset, no simultaneousness

Mindestens ein Geber sollte zwangsgeführt sein.
At least one switch must be pos. mech. act. from manipulation point of view.

G) Bei AC-Spannung muss S23 an Erde angeschlossen werden.
On AC-relays. S23 must be connected to earth.

Nur AC-Relais
Only AC-relays

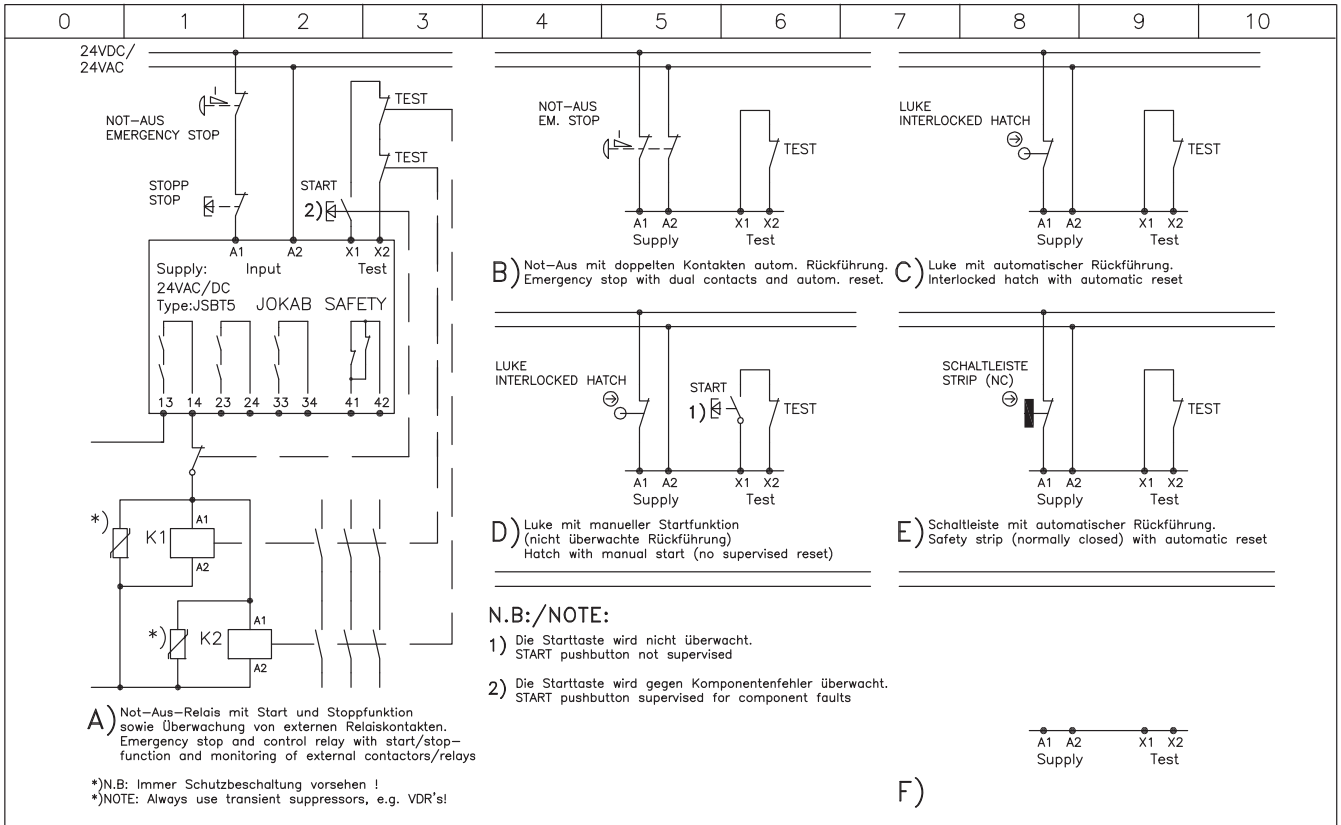
Anmörkning Remark
ANSCHLUSSBEISPIELE JSBT4
CONNECTION EXAMPLES JSBT4

≡ JOKAB SAFETY ≡

Konstr. JS	Design JS	Code JS	Appr. Sidor	Datum 990120	Date 990120	Blad 1	Sheet 1
Ritad JS	Drawn JS	Sidor 1	Pages 1	Ritn nr HA6400A	Drawing no HA6400A	Forts -	Cont -

Die Beschreibungen und Beispiele dieses Produktblattes erläutern die Funktion und die Anwendung des Produktes. Dies bedeutet nicht, dass dieses die Anforderungen an alle Arten von Maschinen und Verfahren erfüllen kann. Der Käufer/Betreiber haftet für die Montage des Produkts und für seine Verwendung nach den geltenden Vorschriften und Normen. Änderungen von Produkten und Produktblättern ohne vorhergehende Mitteilung sind vorbehalten.

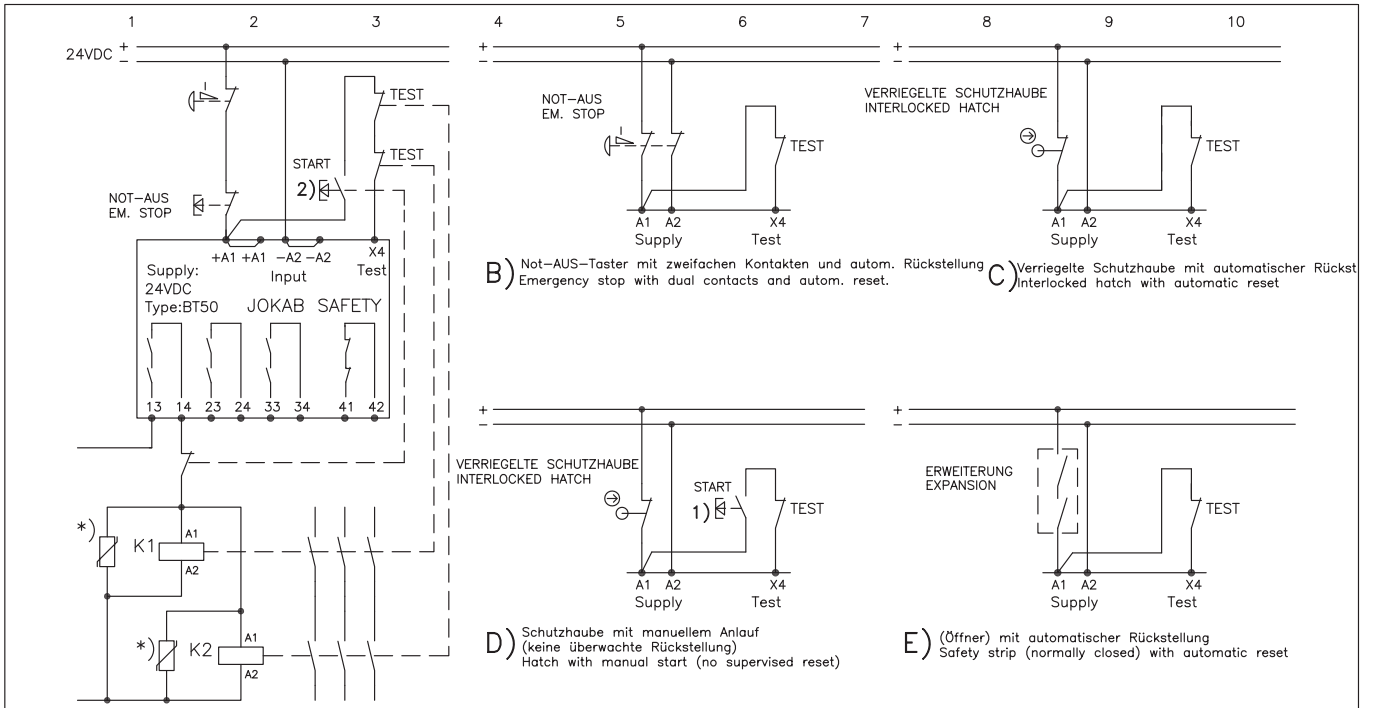
HA6500A Anschlussbeispiele JSBT5



Anmärkung Remark	ANSCHLUSSBEISPIELE JSBT5 CONNECTION EXAMPLES JSBT5	≡ JOKAB SAFETY ≡	Konstr JS	Design JS	Godk JS	Appr JS	Datum 990120	Blad 1	Sheet 1
			Ritad JS	Drawn JS	Sidor 1	Pages 1	Ritn nr HA6500A	Drawing no HA6500A	Forts -

Die Beschreibungen und Beispiele dieses Produktblattes erläutern die Funktion und die Anwendung des Produktes. Dies bedeutet nicht, dass dieses die Anforderungen an alle Arten von Maschinen und Verfahren erfüllen kann. Der Käufer/Betreiber haftet für die Montage des Produktes und für seine Verwendung nach den geltenden Vorschriften und Normen. Änderungen von Produkten und Produktblättern ohne vorhergehende Mitteilung sind vorbehalten.

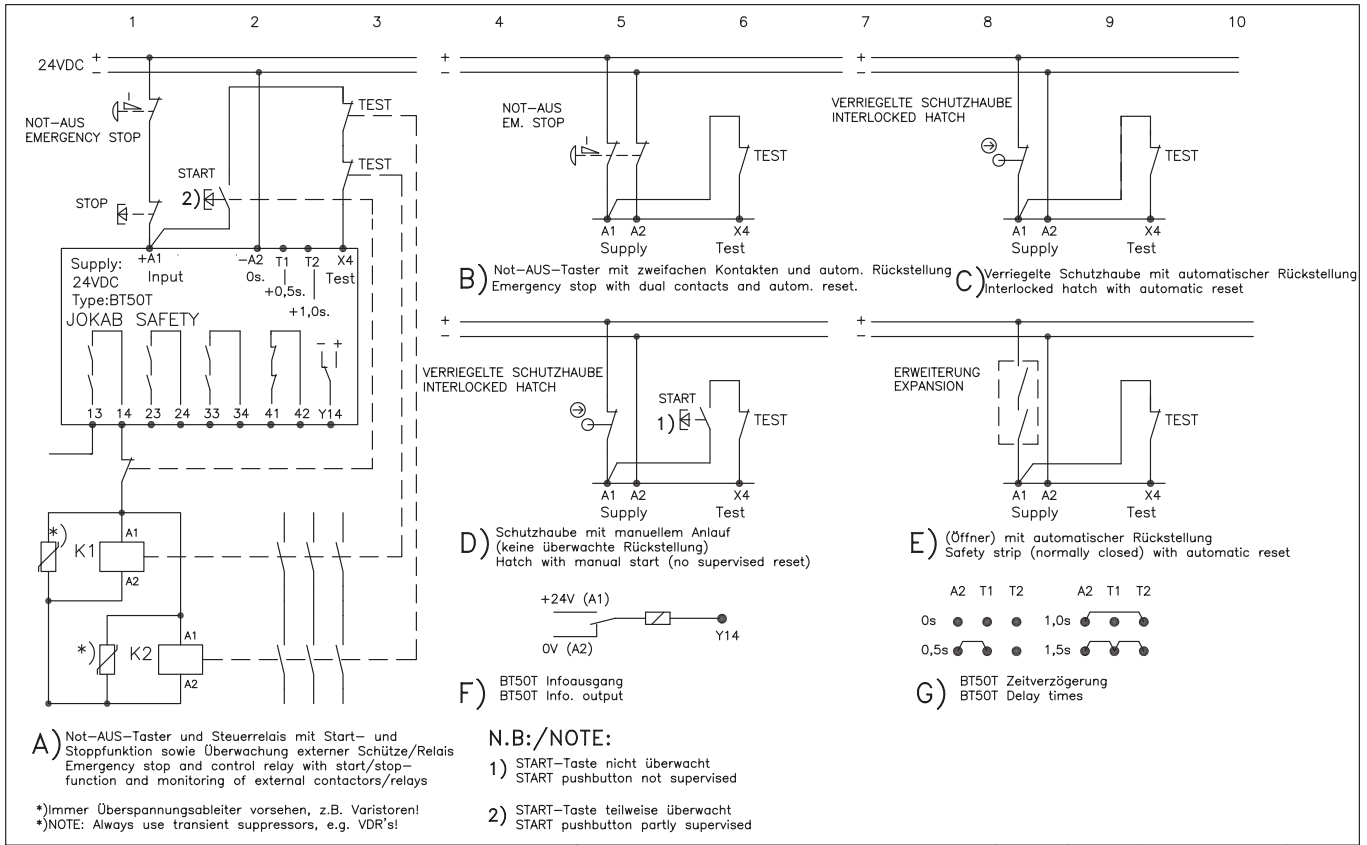
HA6500B Anschlussbeispiele BT50



Anmärkung Remark	ANSCHLUSSBEISPIELE BT50 CONNECTION EXAMPLES BT50	≡ JOKAB SAFETY ≡	Konstr JS	Design JS	Godk JS	Appr JS	Datum 20070823	Blad 1	Sheet 1
			Ritad JS	Drawn JS	Sidor 1	Pages 1	Ritn nr HA6500B	Drawing no HA6500B	Forts -

Die Beschreibungen und Beispiele dieses Produktblattes erläutern die Funktion und die Anwendung des Produktes. Dies bedeutet nicht, dass dieses die Anforderungen an alle Arten von Maschinen und Verfahren erfüllen kann. Der Käufer/Betreiber haftet für die Montage des Produktes und für seine Verwendung nach den geltenden Vorschriften und Normen. Änderungen von Produkten und Produktblättern ohne vorhergehende Mitteilung sind vorbehalten.

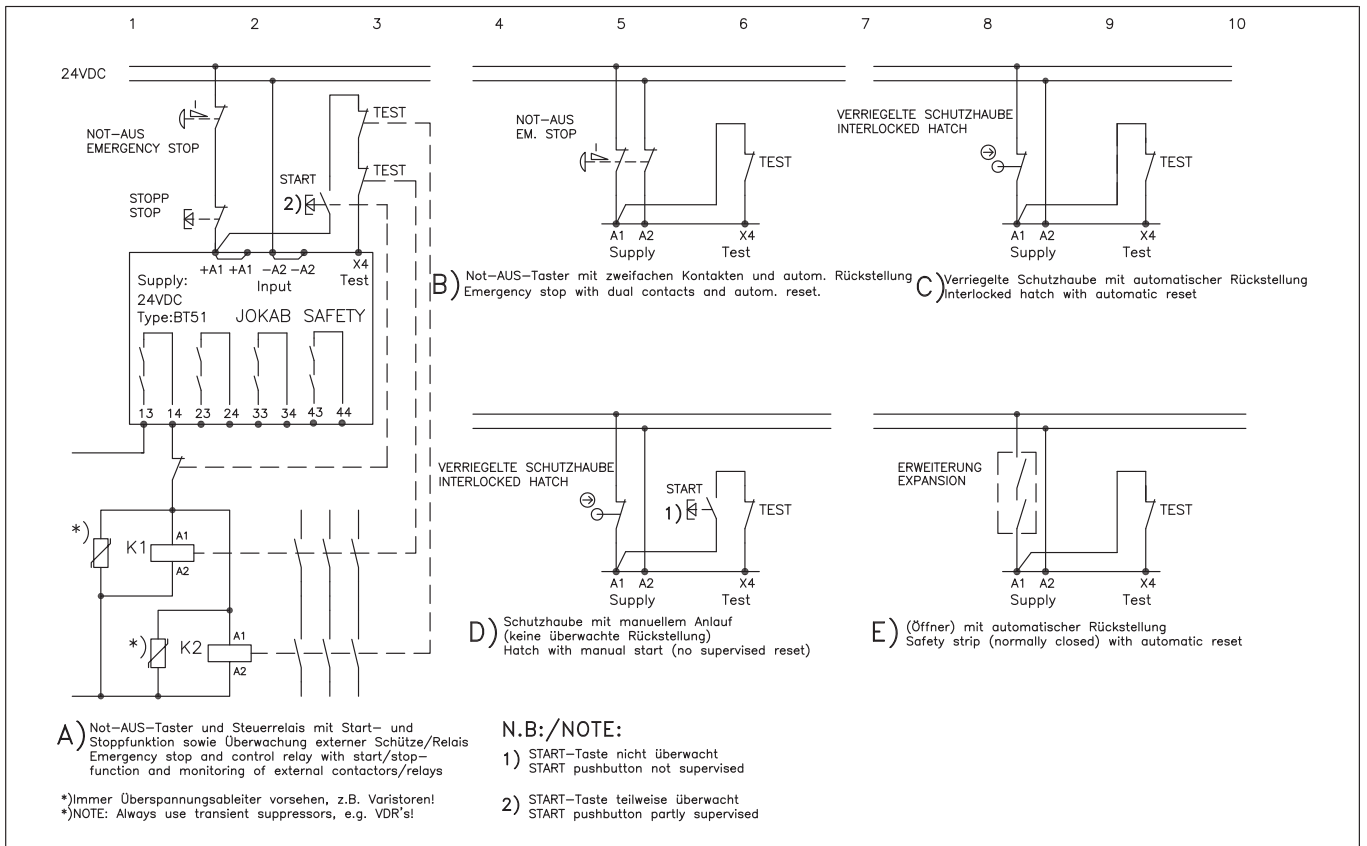
HA6501B Anschlussbeispiele BT50T



Anmärkning Remark ANSLUSSBEISPIELE BT50T CONNECTION EXAMPLES BT50T	JOKAB SAFETY				Konstr Design	JS	Godk Appr	JS	Datum Date	20070823	Blad Sheet
	Ritad Drawn	Sidor	Pages	Ritn nr	Drawing no	HA6501B	Forts Cont				
	JS	1	1								

Die Beschreibungen und Beispiele dieses Produktblattes erläutern die Funktion und die Anwendung des Produktes. Dies bedeutet nicht, dass dieses die Anforderungen an alle Arten von Maschinen und Verfahren erfüllen kann. Der Käufer/Betreiber haftet für die Montage des Produkts und für seine Verwendung nach den geltenden Vorschriften und Normen. Änderungen von Produkten und Produktblättern ohne vorhergehende Mitteilung sind vorbehalten.

HA6500C Anschlussbeispiele BT51



Anmärkning Remark ANSLUSSBEISPIELE BT51 CONNECTION EXAMPLES BT51	JOKAB SAFETY				Konstr Design	JS	Godk Appr	JS	Datum Date	20070828	Blad Sheet
	Ritad Drawn	Sidor	Pages	Ritn nr	Drawing no	HA6500C	Forts Cont				
	JS	1	1								

Die Beschreibungen und Beispiele dieses Produktblattes erläutern die Funktion und die Anwendung des Produktes. Dies bedeutet nicht, dass dieses die Anforderungen an alle Arten von Maschinen und Verfahren erfüllen kann. Der Käufer/Betreiber haftet für die Montage des Produkts und für seine Verwendung nach den geltenden Vorschriften und Normen. Änderungen von Produkten und Produktblättern ohne vorhergehende Mitteilung sind vorbehalten.

HA6501C Anschlussbeispiele BT51T

A) Not-AUS-Taster und Steuerrelais mit Start- und Stopfunktion sowie Überwachung externer Schütze/Relais
Emergency stop and control relay with start/stop-function and monitoring of external contactors/relays

B) Not-AUS-Taster mit zweifachen Kontakten und autom. Rückstellung
Emergency stop with dual contacts and autom. reset.

C) Verriegelte Schutzhaube mit automatischer Rückstellung
Interlocked hatch with automatic reset

D) Schutzhaube mit manuellem Anlauf (keine überwachte Rückstellung)
Hatch with manual start (no supervised reset)

E) (Öffner) mit automatischer Rückstellung
Safety strip (normally closed) with automatic reset

F) BT51T Infoausgang
BT51T Info. output

G) BT51T Zeitverzögerung
BT51T Delay times

N.B./NOTE:
1) START-Taste nicht überwacht
START pushbutton not supervised
2) START-Taste teilweise überwacht
START pushbutton partly supervised

Anmärkung Remark	Konstr Design	Godk Appr	Datum Date	Blad Sheet
ANSCHLUSSBEISPIELE BT51T CONNECTION EXAMPLES BT51T	JS	JS	20070910	1
	Ritad Drawn	Sidor	Pages Rtn nr	Drawing no
	JS	1	HA6501C	

Die Beschreibungen und Beispiele dieses Produktblattes erläutern die Funktion und die Anwendung des Produktes. Dies bedeutet nicht, dass dieses die Anforderungen an alle Arten von Maschinen und Verfahren erfüllen kann. Der Käufer/Betreiber haftet für die Montage des Produktes und für seine Verwendung nach den geltenden Vorschriften und Normen. Änderungen von Produkten und Produktblättern ohne vorhergehende Mitteilung sind vorbehalten.

HA7100A Anschlussbeispiele JSBRT11

A) Not-Aus mit manueller Rückführung und Überwachung von externen Relaiskontakten.
Emergency stop with manual reset and monitoring of external contactors/relays

B) Schutztür/Luke mit manueller Rückführung.
interl. door/hatch with manual reset.

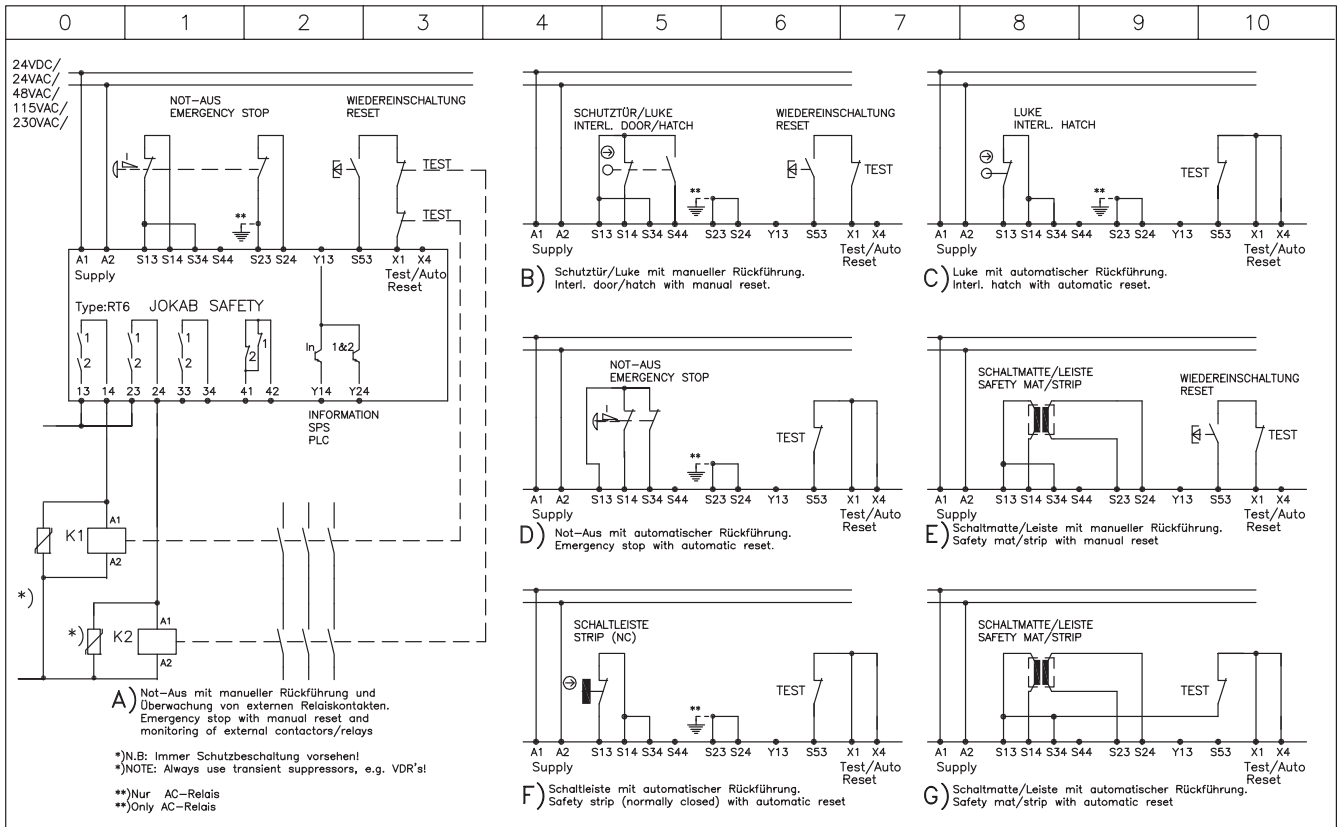
C) Luke mit automatischer Rückführung.
interl. hatch with automatic reset.

D) Not-Aus mit automatischer Rückführung.
Emergency stop with automatic reset.

Anmärkung Remark	Konstr Design	Godk Appr	Datum Date	Blad Sheet
ANSCHLUSSBEISPIELE JSBRT11 CONNECTION EXAMPLES JSBRT11	JS	JS	990120	1
	Ritad Drawn	Sidor	Pages Rtn nr	Drawing no
	JS	1	HA7100A	

Die Beschreibungen und Beispiele dieses Produktblattes erläutern die Funktion und die Anwendung des Produktes. Dies bedeutet nicht, dass dieses die Anforderungen an alle Arten von Maschinen und Verfahren erfüllen kann. Der Käufer/Betreiber haftet für die Montage des Produktes und für seine Verwendung nach den geltenden Vorschriften und Normen. Änderungen von Produkten und Produktblättern ohne vorhergehende Mitteilung sind vorbehalten.

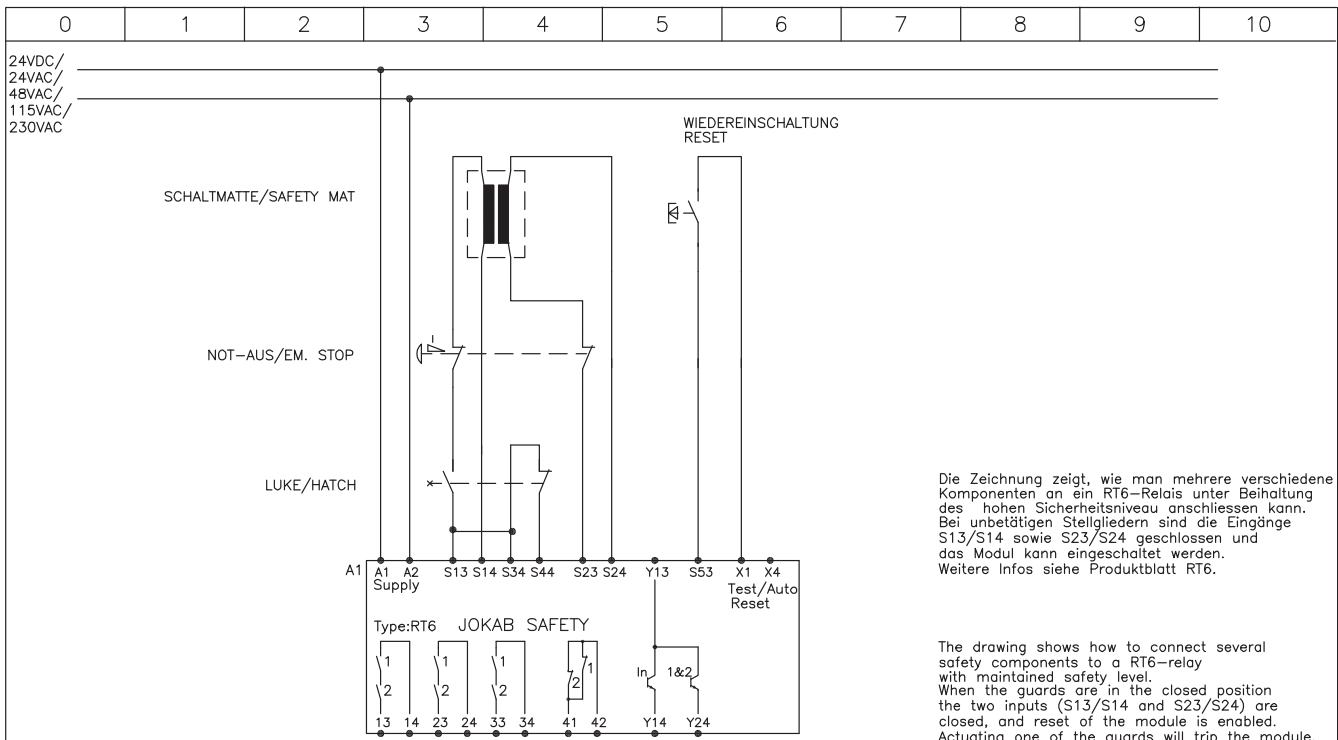
HA7600A Anschlussbeispiele RT6



Anmrkning Remark ANSCHLUSSBEISPIELE RT6 CONNECTION EXAMPLES RT6	≡ JOKAB SAFETY ≡		Konstr Design/ Godk Appr	Datum Date	Blad Sheet	
			JS	990120	1	
			Ritad Drawn/ Sidor Pages	Ritn nr Drawing no	Forts Cont	
			JS	1	HA7600A	-

Die Beschreibungen und Beispiele dieses Produktblattes erlutern die Funktion und die Anwendung des Produktes. Dies bedeutet nicht, dass dieses die Anforderungen an alle Arten von Maschinen und Verfahren erfullen kann. Der Kufer/Betreiber haftet fur die Montage des Produktes und fur seine Verwendung nach den geltenden Vorschriften und Normen. nderungen von Produkten und Produktblattern ohne vorhergehende Mitteilung sind vorbehalten.

HA7600B Schaltmatte, Not-Halt, und Luke mit RT6



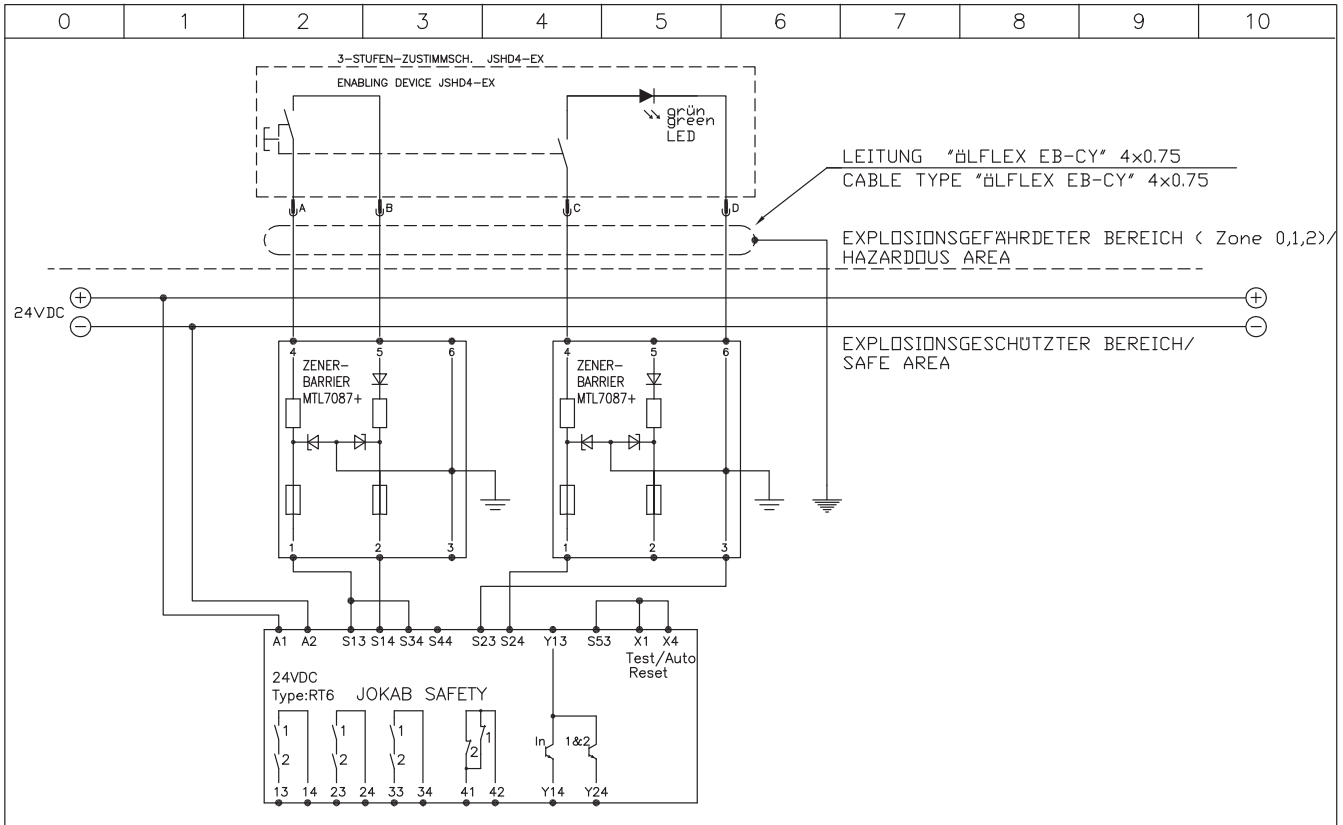
Die Zeichnung zeigt, wie man mehrere verschiedene Komponenten an ein RT6-Relais unter Beibehaltung des hohen Sicherheitsniveaus anschliessen kann. Bei unbetatigten Stellgliedern sind die Eingange S13/S14 sowie S23/S24 geschlossen und das Modul kann eingeschaltet werden. Weitere Infos siehe Produktblatt RT6.

The drawing shows how to connect several safety components to a RT6-relay with maintained safety level. When the guards are in the closed position the two inputs (S13/S14 and S23/S24) are closed, and reset of the module is enabled. Actuating one of the guards will trip the module. See also RT6 product sheet.

Anmrkning Remark SCHALTMATTE, NOT-AUS, UND LUKE MIT RT6 SAFETY MAT, EM. STOP AND HATCH WITH RT6 PRINZIPZEICHNUNG/PRINCIPLE DRAWING	≡ JOKAB SAFETY ≡		Konstr Design/ Godk Appr	Datum Date	Blad Sheet	
			JS	990120	1	
			Ritad Drawn/ Sidor Pages	Ritn nr Drawing no	Forts Cont	
			JS	1	HA7600B	-

Die Beschreibungen und Beispiele dieses Produktblattes erlutern die Funktion und die Anwendung des Produktes. Dies bedeutet nicht, dass dieses die Anforderungen an alle Arten von Maschinen und Verfahren erfullen kann. Der Kufer/Betreiber haftet fur die Montage des Produktes und fur seine Verwendung nach den geltenden Vorschriften und Normen. nderungen von Produkten und Produktblattern ohne vorhergehende Mitteilung sind vorbehalten.

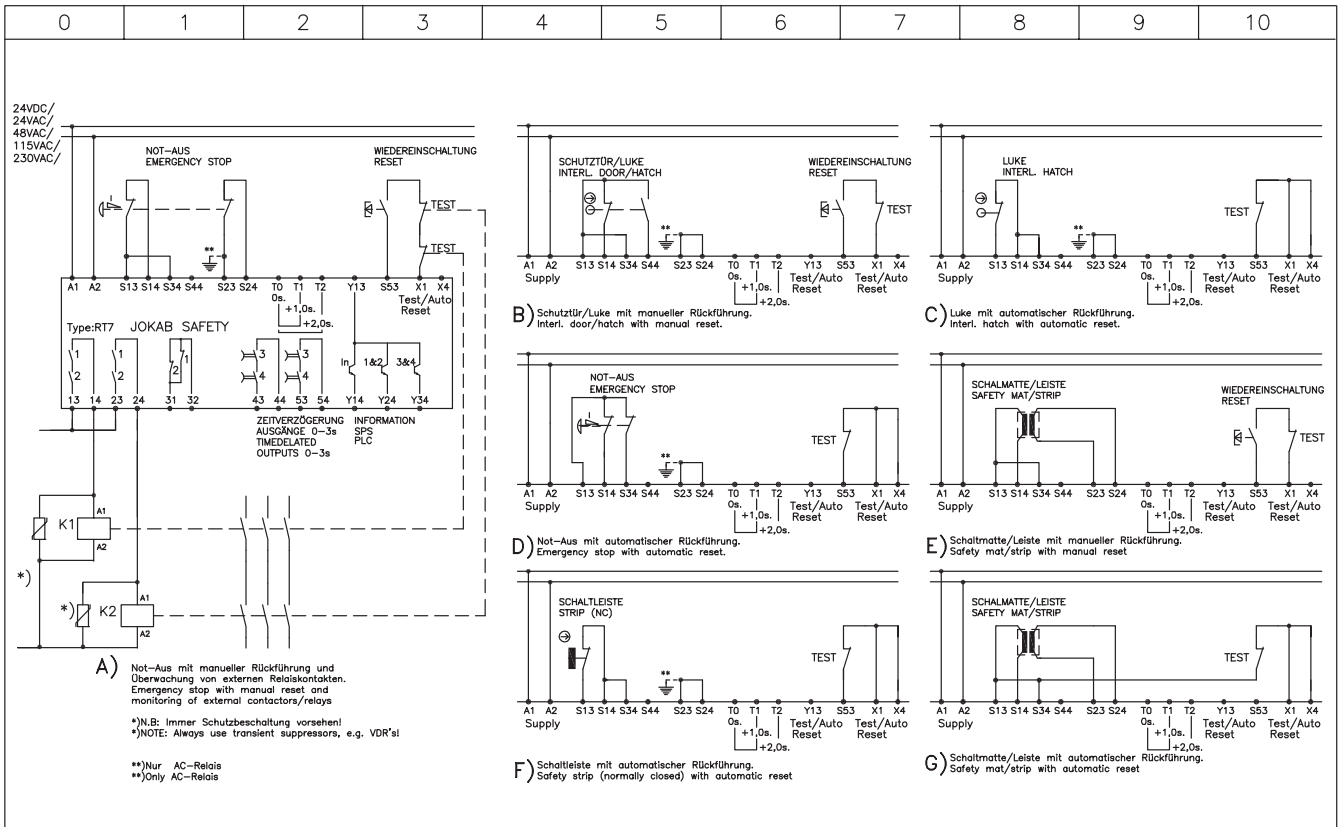
HA7672A 3-Stufen-Zustimmschalter JSHD4 - Ex mit RT6



Anmärkning Remark 3-STUFEN-ZUSTIMMSCHALTER JSHD4-EX MIT RT6 ENABLING DEVICE JSHD4-EX WITH RT6	JOKAB SAFETY				Konstr Design/ Godk Appr	Datum Date	Blad Sheet
					JS	990120	1
	Ritad Drawn	Sidor Pages	Ritn nr Drawing no	Forts Cont			
	JS	1	HA7672A	-			

Die Beschreibungen und Beispiele dieses Produktblattes erläutern die Funktion und die Anwendung des Produktes. Dies bedeutet nicht, dass dieses die Anforderungen an alle Arten von Maschinen und Verfahren erfüllen kann. Der Käufer/Betreiber haftet für die Montage des Produktes und für seine Verwendung nach den geltenden Vorschriften und Normen. Änderungen von Produkten und Produktblättern ohne vorhergehende Mitteilung sind vorbehalten.

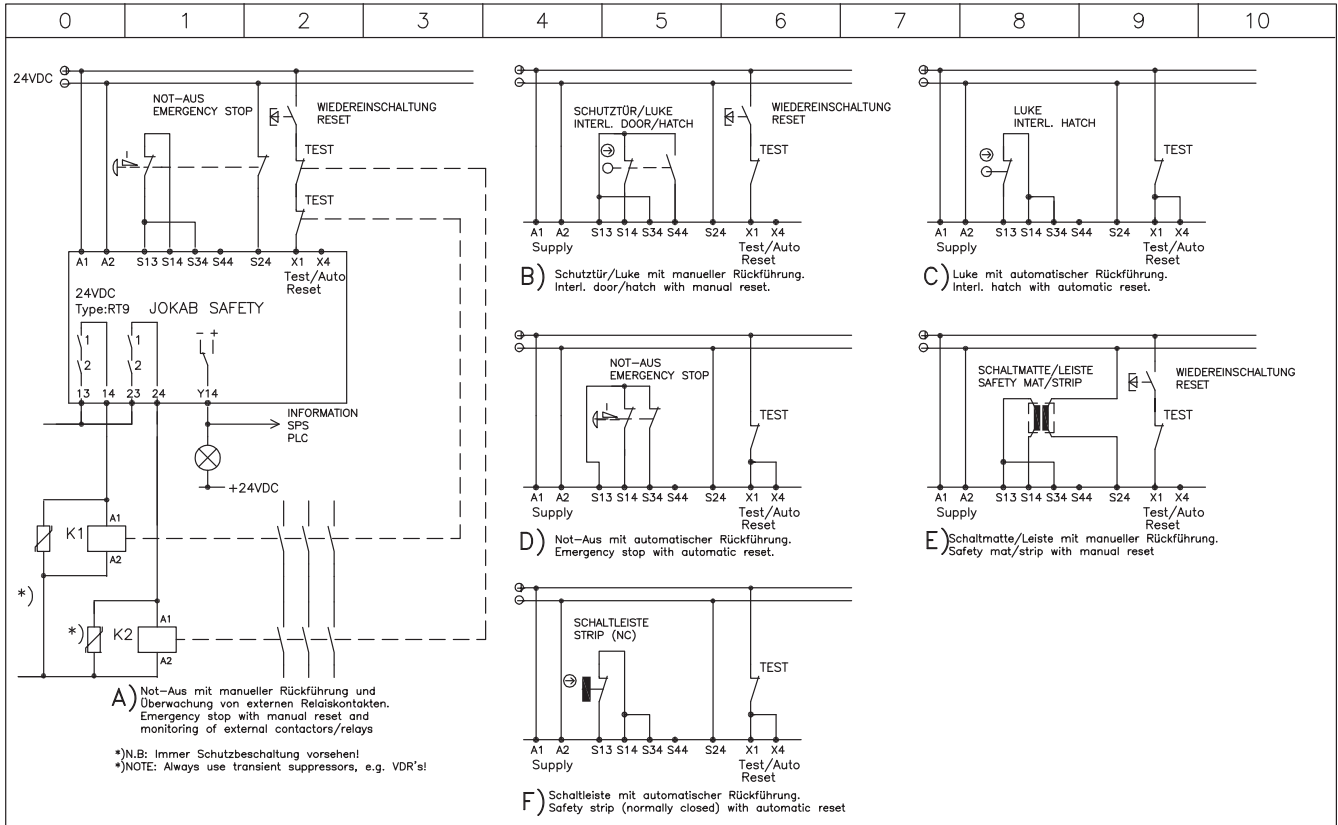
HA7700A Anschlussbeispiele RT7



Anmärkning Remark ANSCHLUSSBEISPIELE RT7 CONNECTION EXAMPLES RT7	JOKAB SAFETY				Konstr Design/ Godk Appr	Datum Date	Blad Sheet
					JS	990120	1
	Ritad Drawn	Sidor Pages	Ritn nr Drawing no	Forts Cont			
	JS	1	HA7700A	-			

Die Beschreibungen und Beispiele dieses Produktblattes erläutern die Funktion und die Anwendung des Produktes. Dies bedeutet nicht, dass dieses die Anforderungen an alle Arten von Maschinen und Verfahren erfüllen kann. Der Käufer/Betreiber haftet für die Montage des Produktes und für seine Verwendung nach den geltenden Vorschriften und Normen. Änderungen von Produkten und Produktblättern ohne vorhergehende Mitteilung sind vorbehalten.

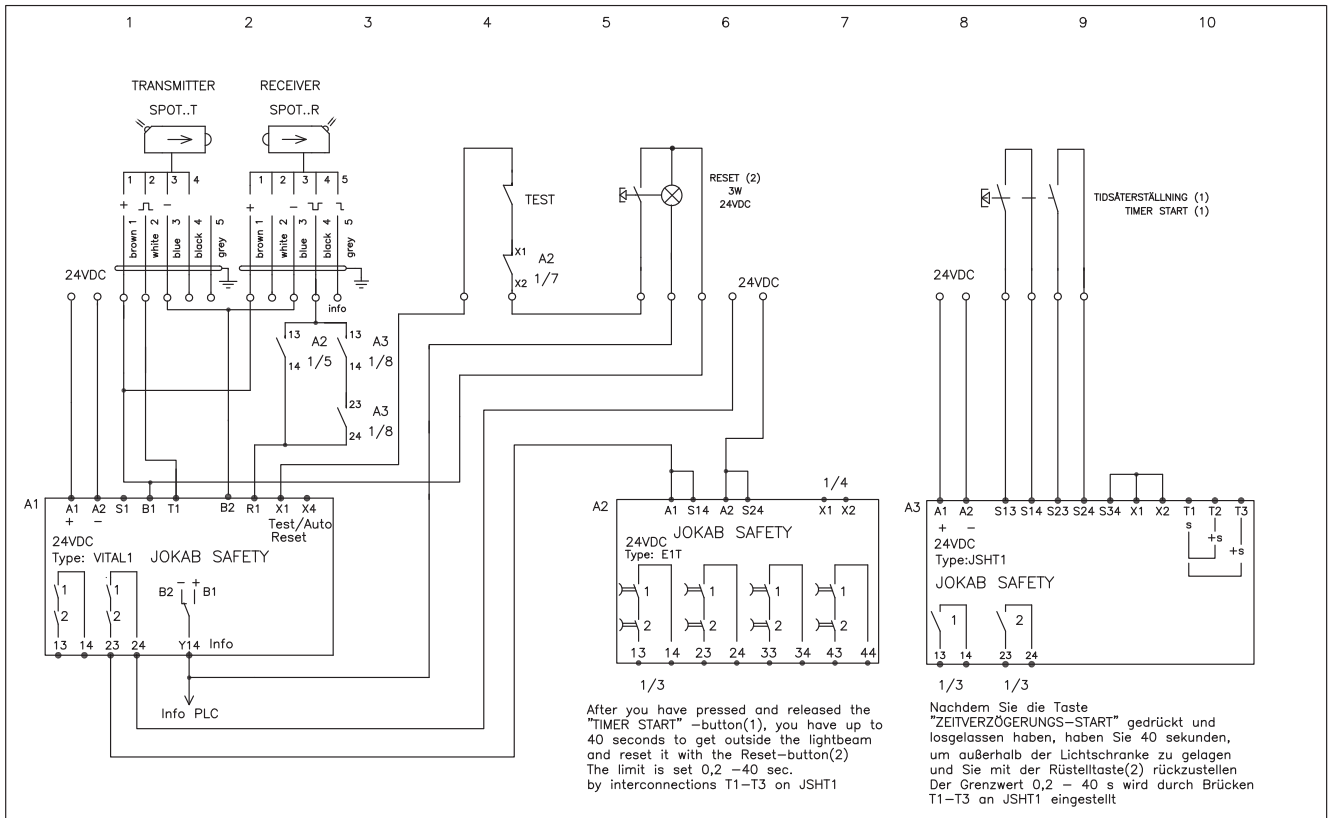
HA7900A Anschlussbeispiele RT9



Anmärkning Remark		Konstr Design/Code		Datum Date		Blad Sheet	
ANSCHLUSSBEISPIELE RT9		JS		990120		1	
CONNECTION EXAMPLES RT9		Ritad Drawn/Sidor		Ritn nr Drawing no		Forts Cont	
		JS		HA7900A		-	

Die Beschreibungen und Beispiele dieses Produktblattes erläutern die Funktion und die Anwendung des Produktes. Dies bedeutet nicht, dass dieses die Anforderungen an alle Arten von Maschinen und Verfahren erfüllen kann. Der Käufer/Betreiber haftet für die Montage des Produktes und für seine Verwendung nach den geltenden Vorschriften und Normen. Änderungen von Produkten und Produktblättern ohne vorhergehende Mitteilung sind vorbehalten.

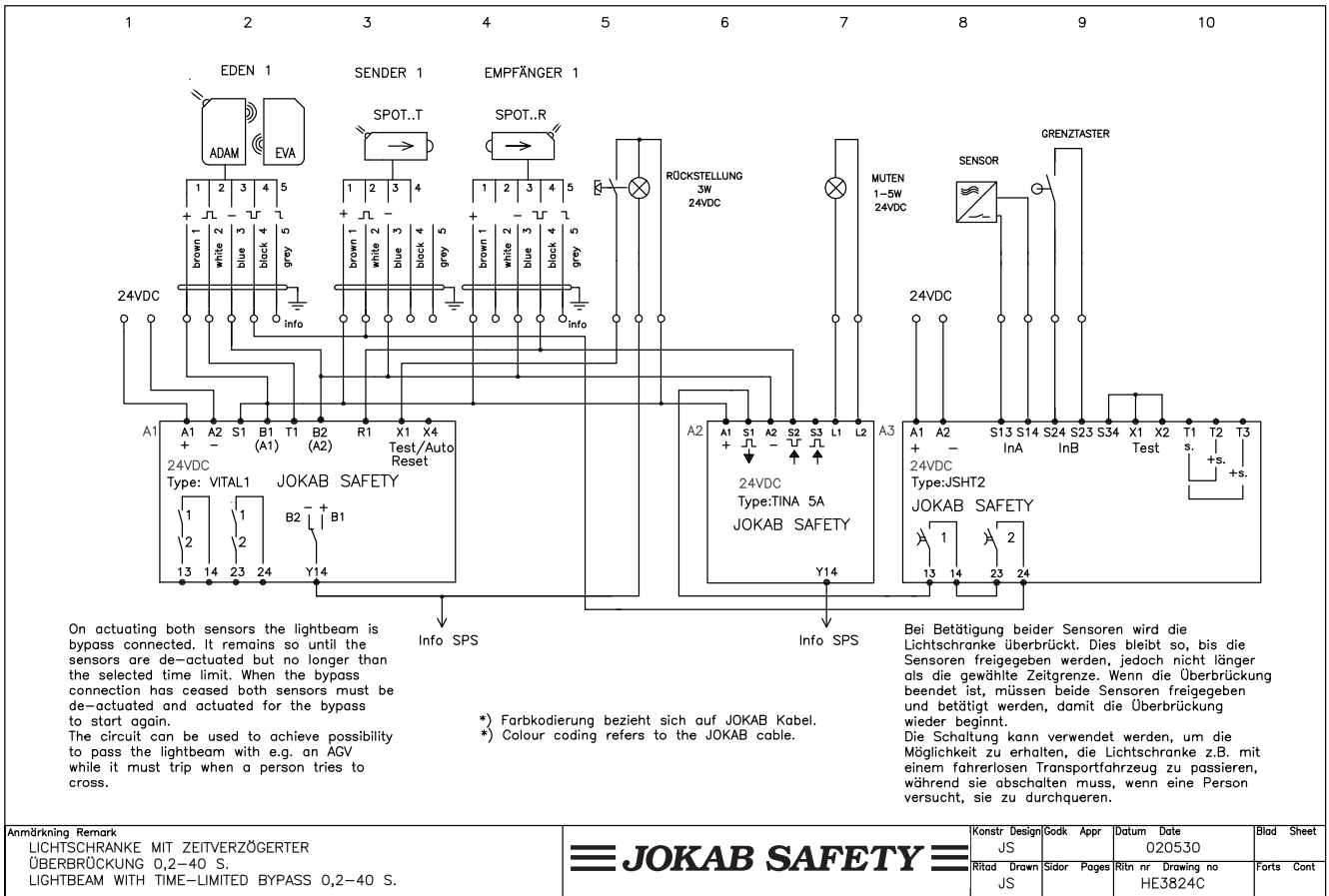
HE3811B Unfallschutzlichtschranke Spot mit zeitverzögerter Rückstellung



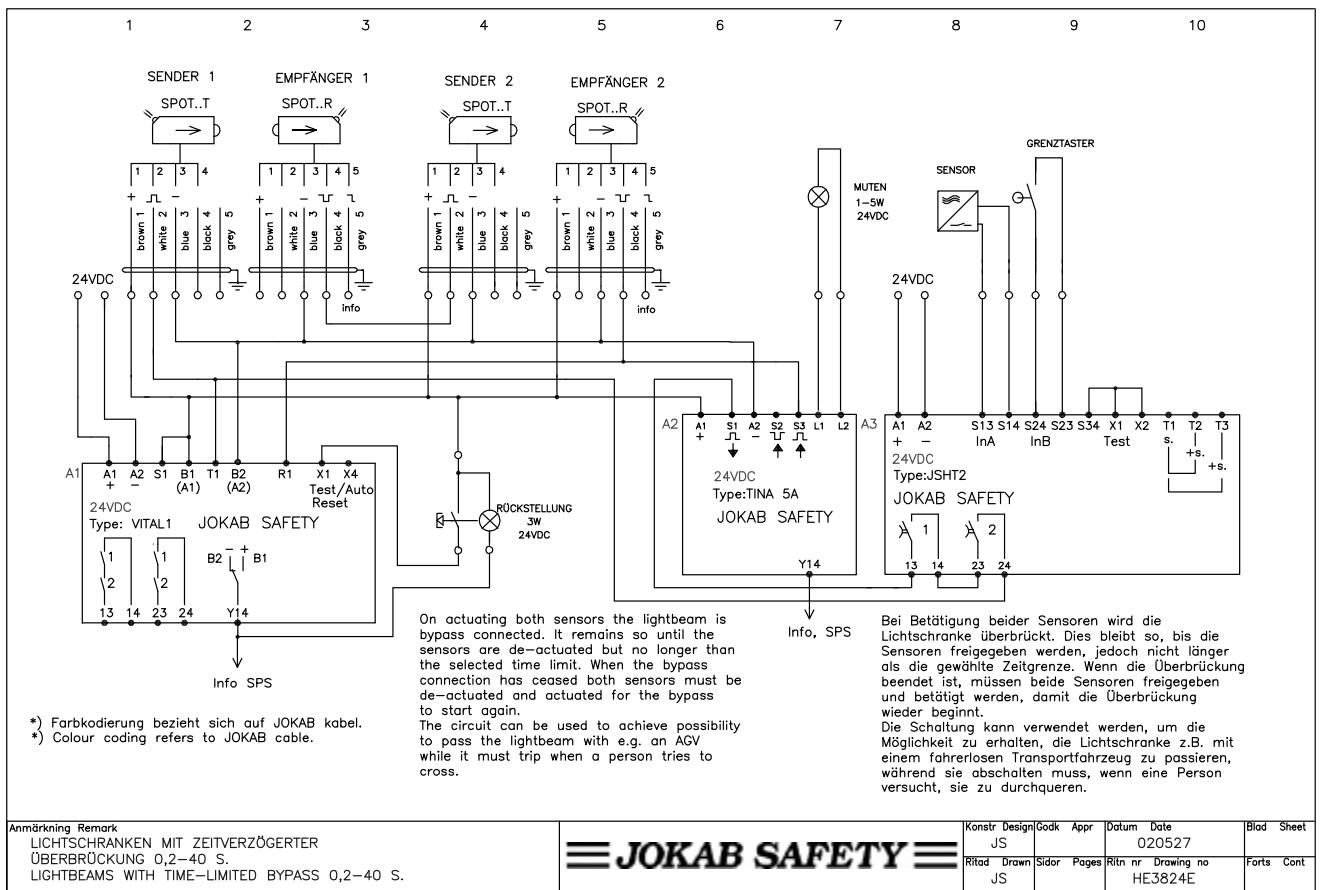
Anmärkning Remark		Konstr Design/Code		Datum Date		Blad Sheet	
UNFALLSCHUTZLICHTSCHRANKE SPOT MIT ZEITVERZÖGERTER RÜCKSTELLUNG		JS		20070910		1	
SAFETY LIGHT BEAM SPOT WITH TIME-LIMITED RESET		Ritad Drawn/Sidor		Ritn nr Drawing no		Forts Cont	
		JS		HE3811B		-	

Die Beschreibungen und Beispiele dieses Produktblattes erläutern die Funktion und die Anwendung des Produktes. Dies bedeutet nicht, dass dieses die Anforderungen an alle Arten von Maschinen und Verfahren erfüllen kann. Der Käufer/Betreiber haftet für die Montage des Produktes und für seine Verwendung nach den geltenden Vorschriften und Normen. Änderungen von Produkten und Produktblättern ohne vorhergehende Mitteilung sind vorbehalten.

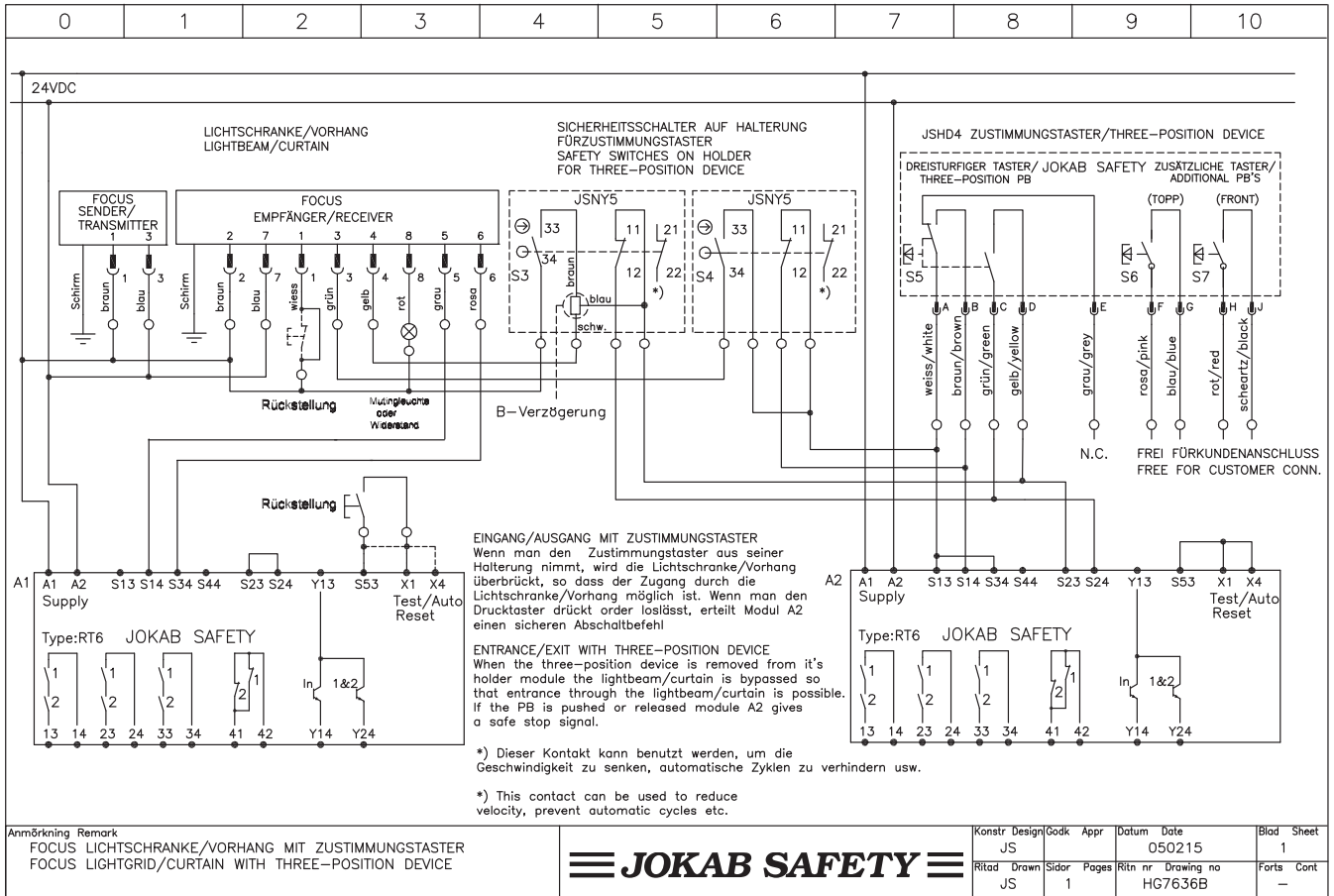
HE3824C Lichtschranke mit Zeiterzögerter Überbrückung 0,2-40 Sekunden



HE3824E Lichtschranken mit Zeiterzögerter Überbrückung 0,2-40 Sekunden

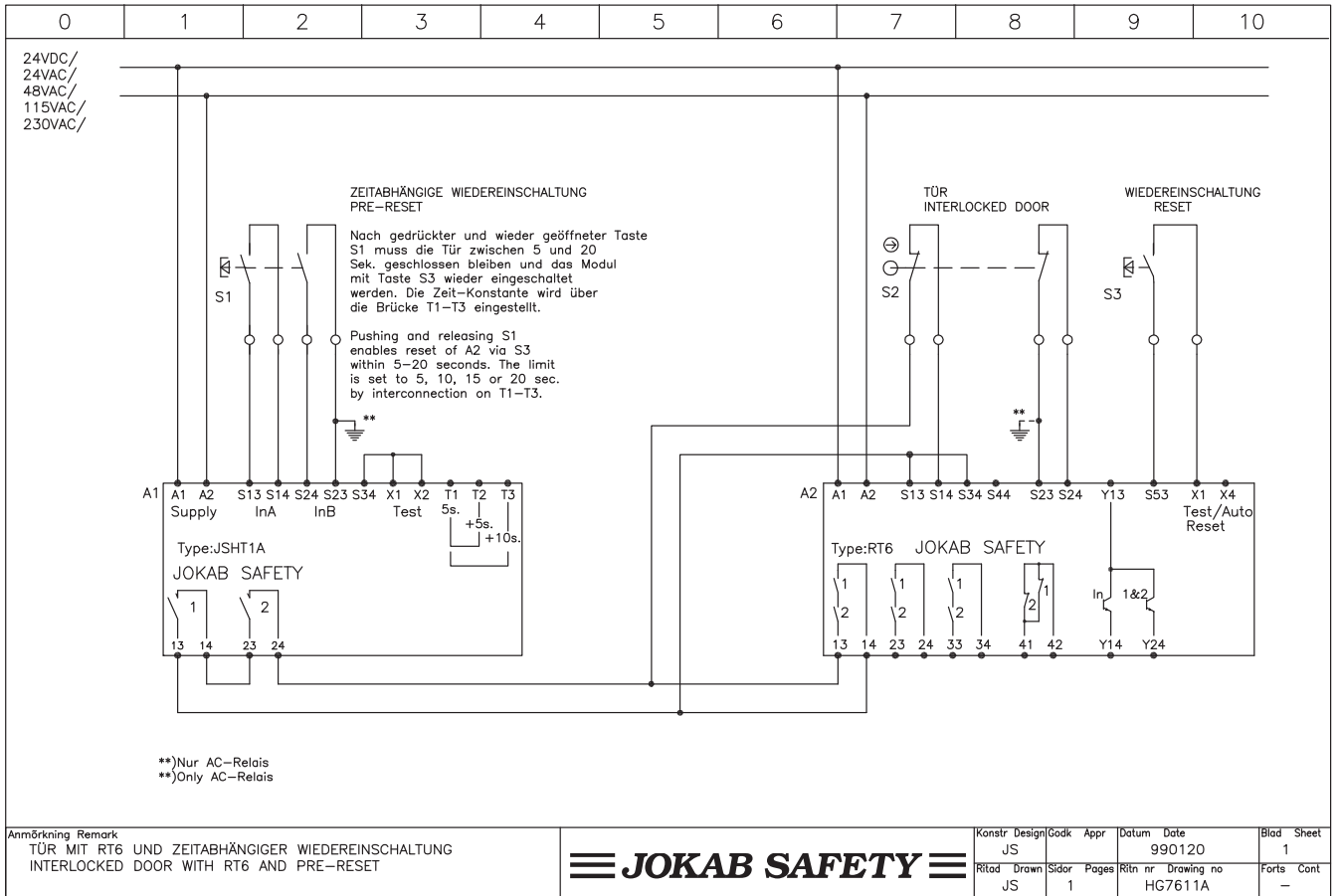


HG7636B Focus Lichtgitter-/vorhang mit Zustimmungstaster



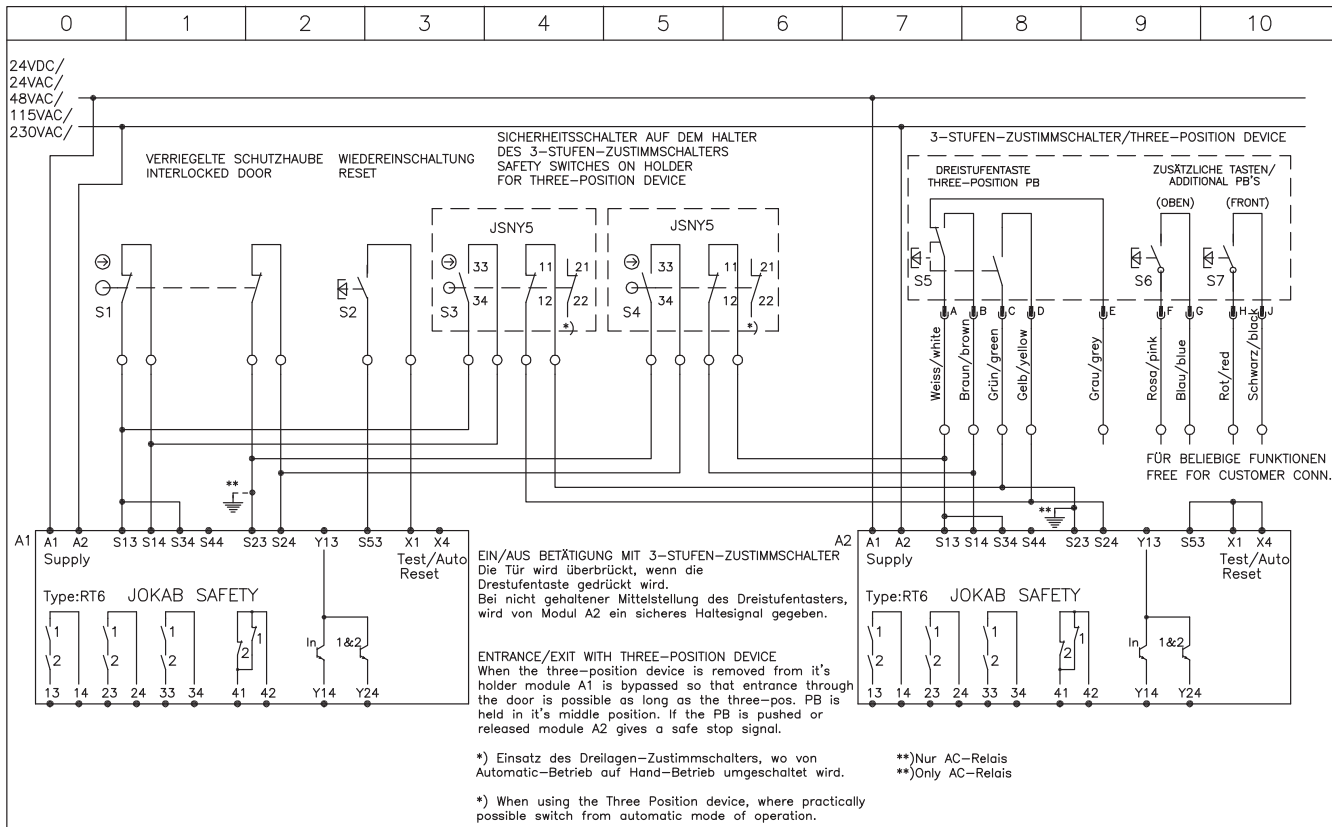
Die Beschreibungen und Beispiele dieses Produktblattes erläutern die Funktion und die Anwendung des Produktes. Dies bedeutet nicht, dass dieses die Anforderungen an alle Arten von Maschinen und Verfahren erfüllen kann. Der Käufer/Betreiber haftet für die Montage des Produkts und für seine Verwendung nach den geltenden Vorschriften und Normen. Änderungen von Produkten und Produktblättern ohne vorhergehende Mitteilung sind vorbehalten.

HG7611A Tür mit RT6 und zeitabhängiger Wiedereinschaltung



Die Beschreibungen und Beispiele dieses Produktblattes erläutern die Funktion und die Anwendung des Produktes. Dies bedeutet nicht, dass dieses die Anforderungen an alle Arten von Maschinen und Verfahren erfüllen kann. Der Käufer/Betreiber haftet für die Montage des Produkts und für seine Verwendung nach den geltenden Vorschriften und Normen. Änderungen von Produkten und Produktblättern ohne vorhergehende Mitteilung sind vorbehalten.

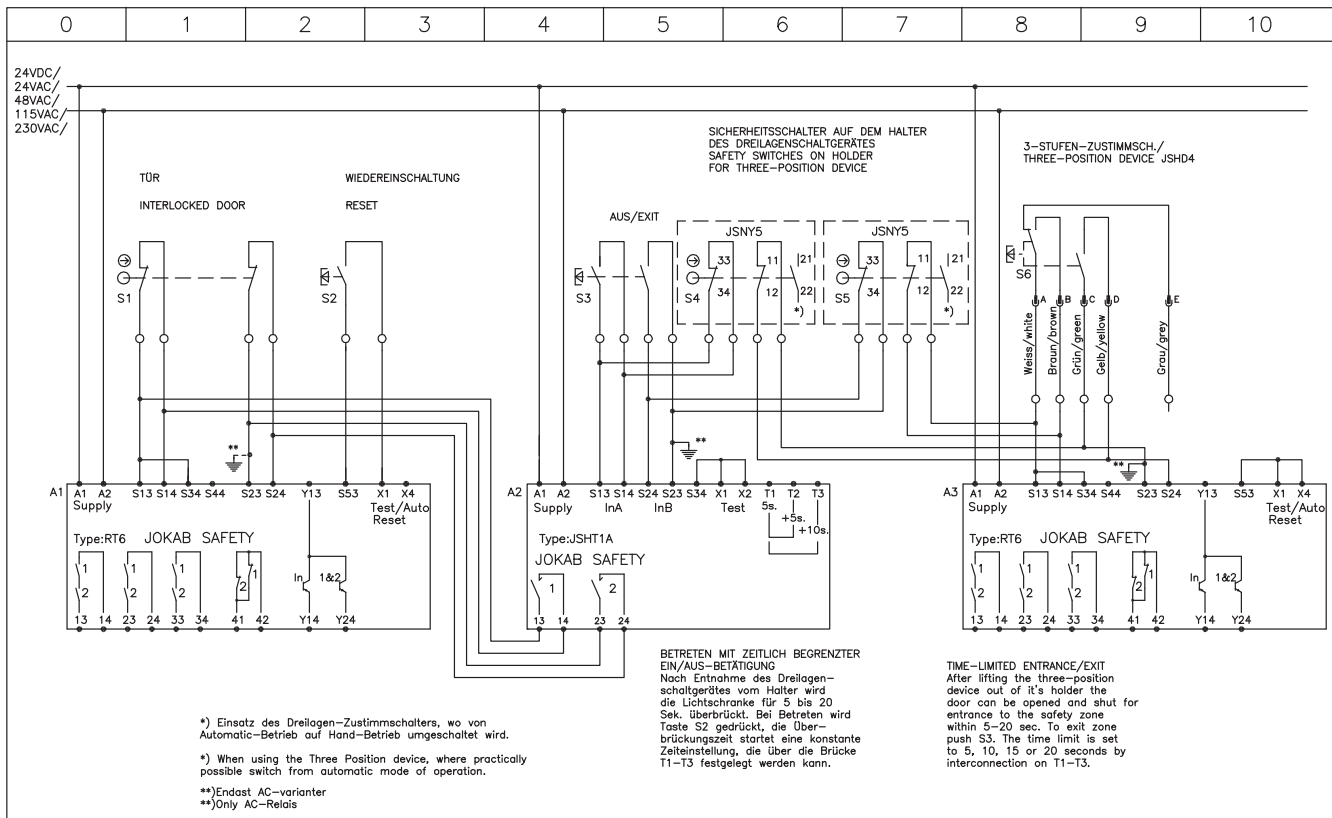
HG7636A Tür mit 3-Stufen-Zustimmschalter



Anmrknng Remark	TUR MIT 3-STUFEN-ZUSTIMMSCHALTER INTERLOCKED DOOR WITH THREE-POSITION DEVICE	JOKAB SAFETY	Konstr DesignGodk Appr Datum Date	JS JS 040311	Blad Sheet	1
			Ritad Drawn Sidor Pages Ritrn nr Drawing no	JS 1 HG7636A	Forts Cont	-

Die Beschreibungen und Beispiele dieses Produktblattes erlutern die Funktion und die Anwendung des Produktes. Dies bedeutet nicht, dass dieses die Anforderungen an alle Arten von Maschinen und Verfahren erfullen kann. Der Kufer/Betreiber haftet fur die Montage des Produktes und fur seine Verwendung nach den geltenden Vorschriften und Normen. nderungen von Produkten und Produktblattern ohne vorhergehende Mitteilung sind vorbehalten.

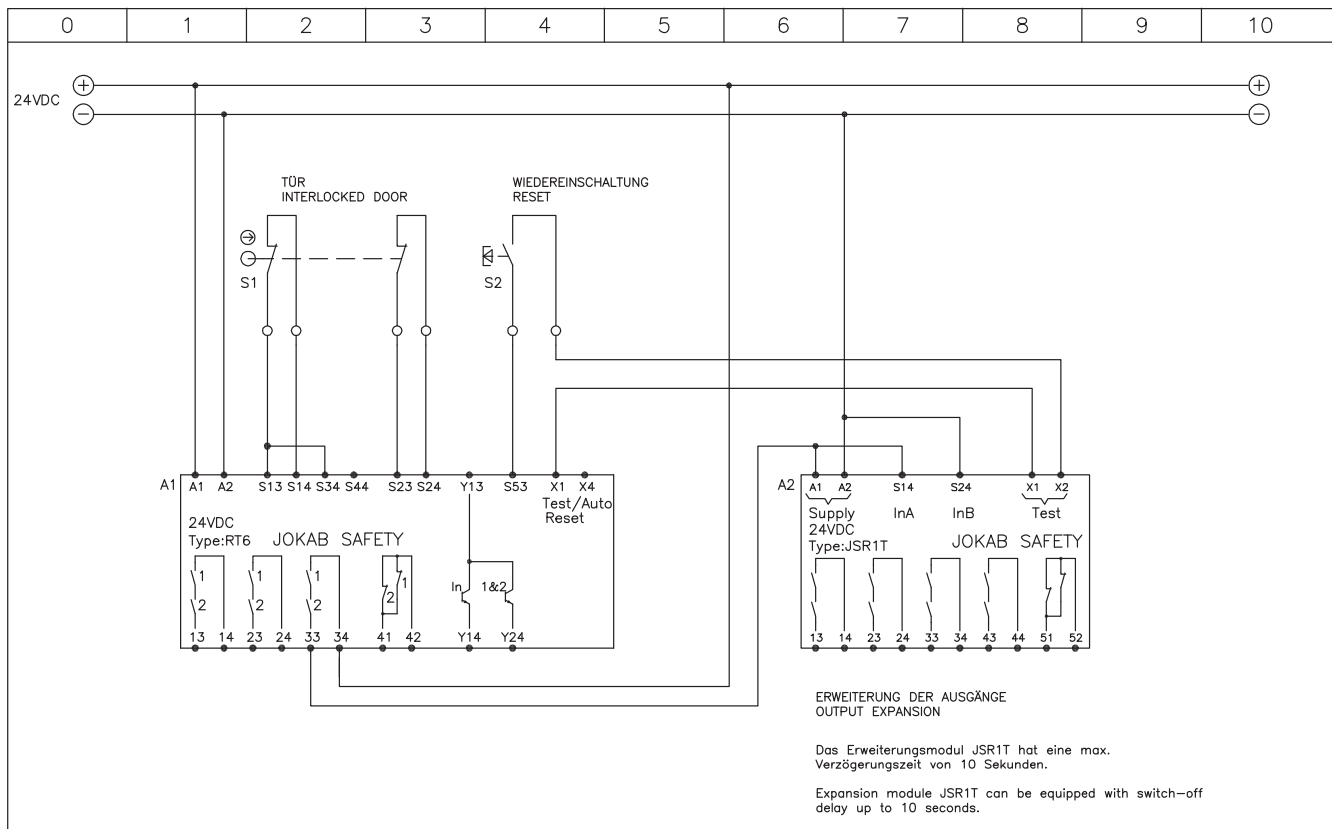
HG7646A Tur mit 3-Stufen-Zustimmschalter und zeitlich begrenztem Ein/Aus Betatiger



Anmrknng Remark	TUR MIT 3-STUFEN-ZUSTIMMSCHALTER UND ZEITLICH BEGRENZTER EIN/AUS-BETATIGER INTERLOCKED DOOR WITH THREE-POSITION DEVICE AND TIME-LIMITED ENTRANCE/EXIT	JOKAB SAFETY	Konstr DesignGodk Appr Datum Date	JS JS 990120	Blad Sheet	1
			Ritad Drawn Sidor Pages Ritrn nr Drawing no	JS 1 HG7646A	Forts Cont	-

Die Beschreibungen und Beispiele dieses Produktblattes erlutern die Funktion und die Anwendung des Produktes. Dies bedeutet nicht, dass dieses die Anforderungen an alle Arten von Maschinen und Verfahren erfullen kann. Der Kufer/Betreiber haftet fur die Montage des Produktes und fur seine Verwendung nach den geltenden Vorschriften und Normen. nderungen von Produkten und Produktblattern ohne vorhergehende Mitteilung sind vorbehalten.

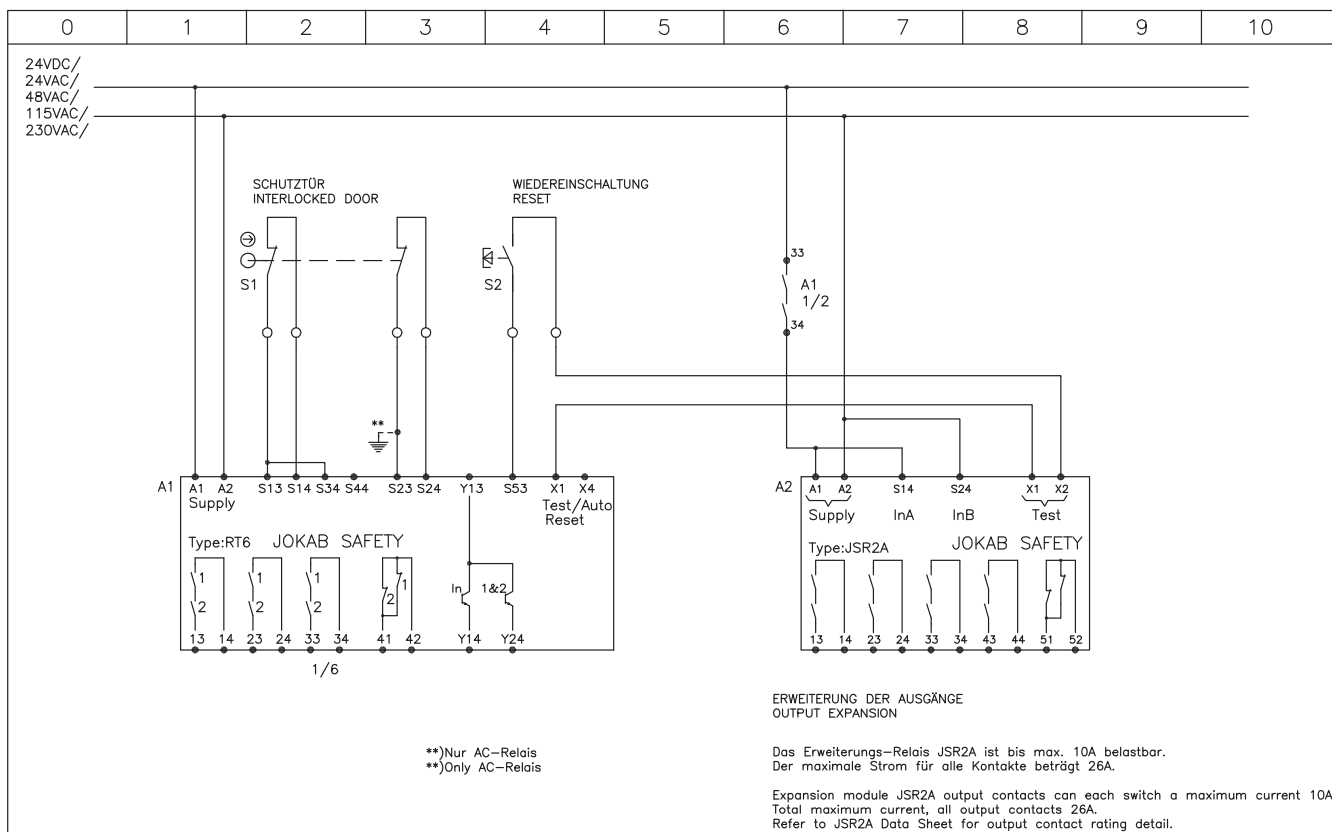
HG7654A Tür mit RT6 und Erweiterungsrelais JSR1T



Anmärkning Remark TÜR MIT RT6 UND ERWEITERUNGSRELAIS JSR1T INTERLOCKED DOOR WITH RT6 AND OUTPUT EXPANSION JSR1T	≡ JOKAB SAFETY ≡			Konstr Design	Godk Appr	Datum Date	Blad Sheet
				JS		990120	1
				Ritad Drawn	Sidor Pages	Ritn nr Drawing no	Forts Cont
				JS	1	HG7654A	-

Die Beschreibungen und Beispiele dieses Produktblattes erläutern die Funktion und die Anwendung des Produktes. Dies bedeutet nicht, dass dieses die Anforderungen an alle Arten von Maschinen und Verfahren erfüllen kann. Der Käufer/Betreiber haftet für die Montage des Produkts und für seine Verwendung nach den geltenden Vorschriften und Normen. Änderungen von Produkten und Produktblättern ohne vorhergehende Mitteilung sind vorbehalten.

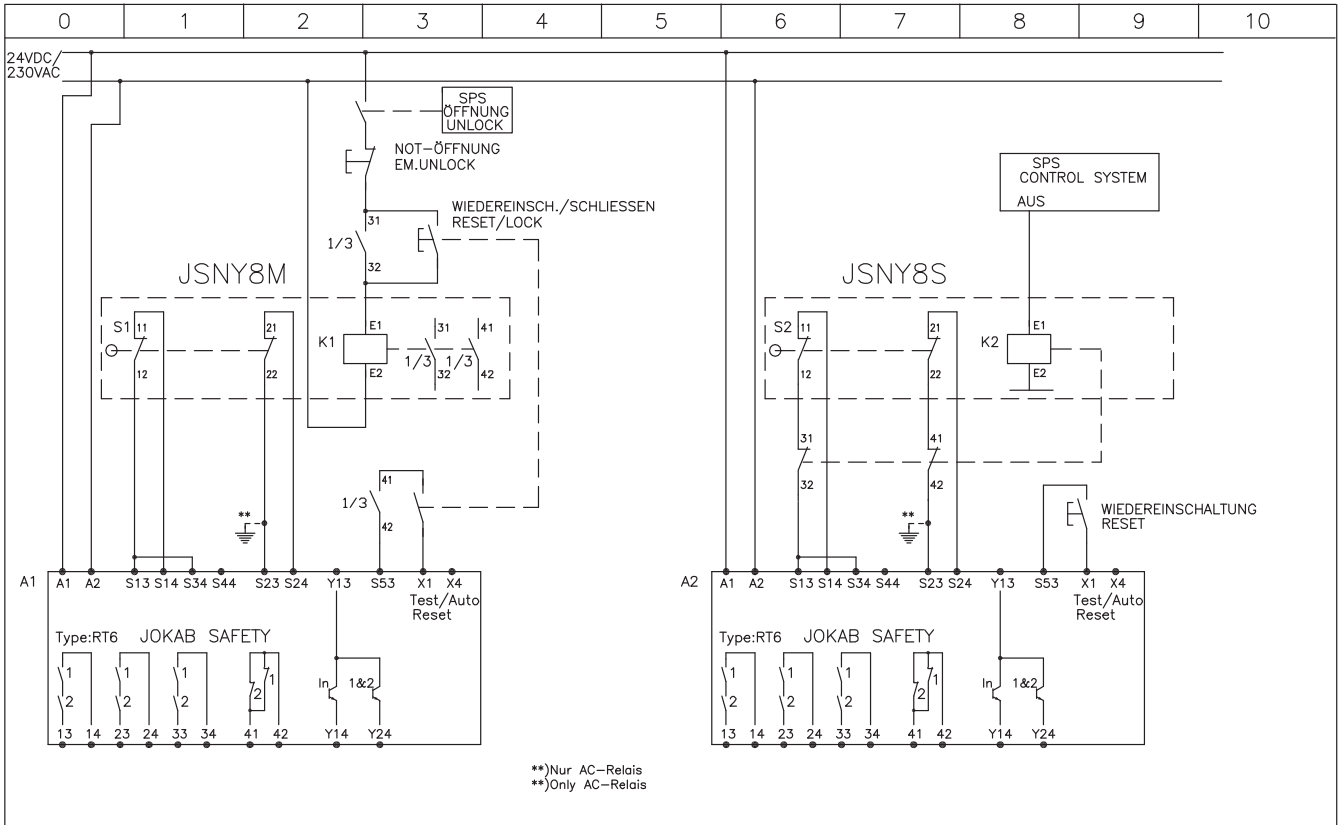
HG7658A Tür mit RT6 und Erweiterungsrelais JSR2A



Anmärkning Remark TÜR MIT RT6 UND ERWEITERUNGSRELAIS JSR2A INTERLOCKED DOOR WITH RT6 AND OUTPUT EXPANSION JSR2A	≡ JOKAB SAFETY ≡			Konstr Design	Godk Appr	Datum Date	Blad Sheet
				JS		990120	1
				Ritad Drawn	Sidor Pages	Ritn nr Drawing no	Forts Cont
				JS	1	HG7658A	-

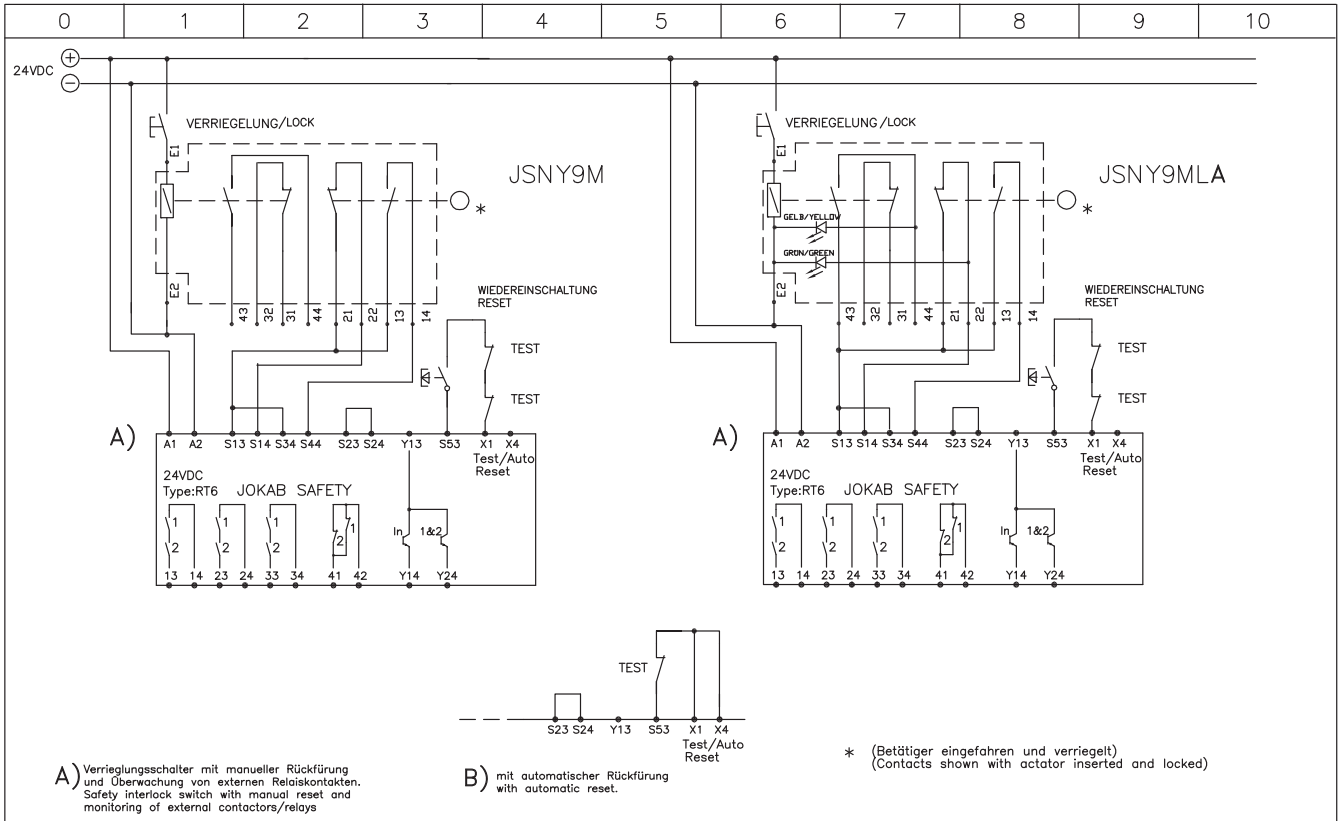
Die Beschreibungen und Beispiele dieses Produktblattes erläutern die Funktion und die Anwendung des Produktes. Dies bedeutet nicht, dass dieses die Anforderungen an alle Arten von Maschinen und Verfahren erfüllen kann. Der Käufer/Betreiber haftet für die Montage des Produkts und für seine Verwendung nach den geltenden Vorschriften und Normen. Änderungen von Produkten und Produktblättern ohne vorhergehende Mitteilung sind vorbehalten.

HG7673A Verriegelungsschalter mit zuhaltung JSNY8 mit RT6



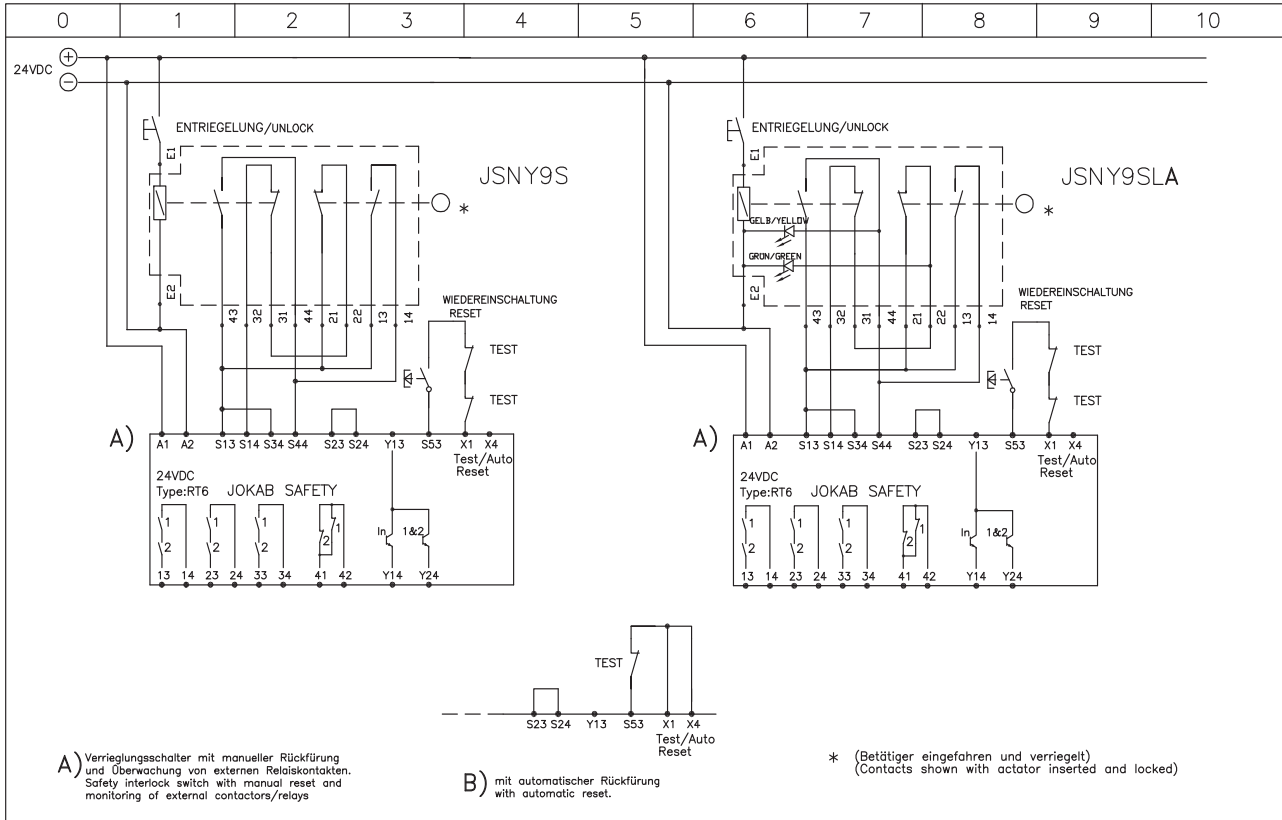
Anmärkning Remark SCHLÜSSELSCHALTER JSNY8 MIT RT6 INTERLOCK SWITCH JSNY8 WITH RT6	≡ JOKAB SAFETY ≡				Konstr JS	Design JS	Gödk JS	Appr JS	Datum 990120	Date 990120	Blad 1	Sheet 1
	Ritad JS	Drawn JS	Sidor 1	Pages 1	Ritn nr JS	Drawing no JS	HG7673A		Forts -	Cont -		
	<p><small>Die Beschreibungen und Beispiele dieses Produktblattes erläutern die Funktion und die Anwendung des Produktes. Dies bedeutet nicht, dass dieses die Anforderungen an alle Arten von Maschinen und Verfahren erfüllen kann. Der Käufer/Betreiber haftet für die Montage des Produktes und für seine Verwendung nach den geltenden Vorschriften und Normen. Änderungen von Produkten und Produktblättern ohne vorhergehende Mitteilung sind vorbehalten.</small></p>											

HG7674A Verriegelungsschalter mit zuhaltung JSNY9M/MLA mit RT6



Anmärkning Remark VERRIEGELUNGSSCHALTER JSNY9M/MLA MIT RT6 SAFETY INTERLOCK SWITCH JSNY9M/MLA WITH RT6	≡ JOKAB SAFETY ≡				Konstr JS	Design JS	Gödk JS	Appr JS	Datum 040311	Date 040311	Blad 1	Sheet 1
	Ritad JS	Drawn JS	Sidor 1	Pages 1	Ritn nr JS	Drawing no JS	HG7674A		Forts -	Cont -		
	<p><small>Die Beschreibungen und Beispiele dieses Produktblattes erläutern die Funktion und die Anwendung des Produktes. Dies bedeutet nicht, dass dieses die Anforderungen an alle Arten von Maschinen und Verfahren erfüllen kann. Der Käufer/Betreiber haftet für die Montage des Produktes und für seine Verwendung nach den geltenden Vorschriften und Normen. Änderungen von Produkten und Produktblättern ohne vorhergehende Mitteilung sind vorbehalten.</small></p>											

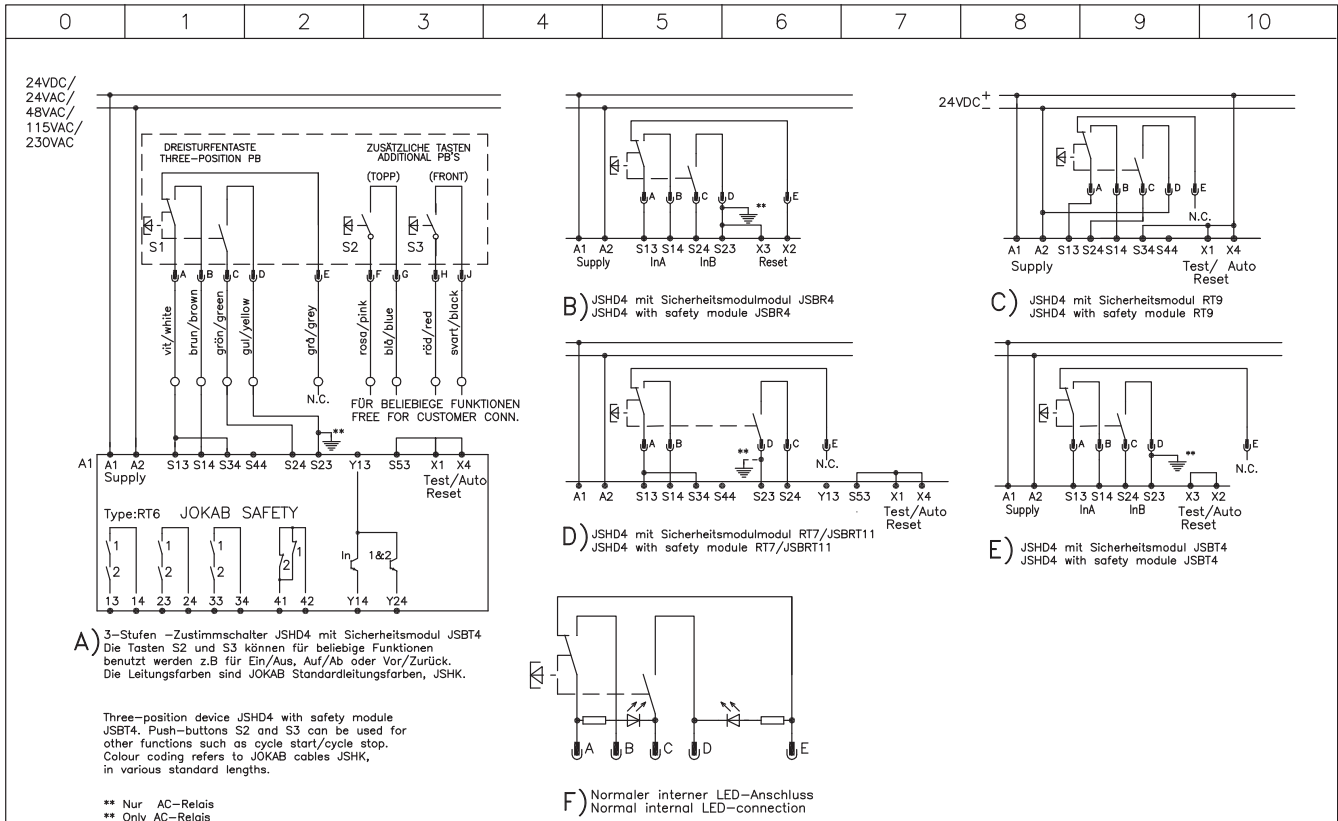
HG7674B Verriegelungsschalter mit zuhaltung JSNY9S/SLA mit RT6



Anmärkning Remark		Konstr Design				Gokk Appr		Datum Date		Blad Sheet	
VERRIEGELUNGSSCHALTER JSNY9S/SLA MIT RT6		JS						991209		1	
SAFETY INTERLOCK SWITCH JSNY9S/SLA WITH RT6		Ritad Drawn				Sidor Pages		Ritn nr Drawing no		Forts Cont	
		JS				1		HG7674B		-	

Die Beschreibungen und Beispiele dieses Produktblattes erläutern die Funktion und die Anwendung des Produktes. Dies bedeutet nicht, dass dieses die Anforderungen an alle Arten von Maschinen und Verfahren erfüllen kann. Der Käufer/Betreiber haftet für die Montage des Produktes und für seine Verwendung nach den geltenden Vorschriften und Normen. Änderungen von Produkten und Produktblättern ohne vorhergehende Mitteilung sind vorbehalten.

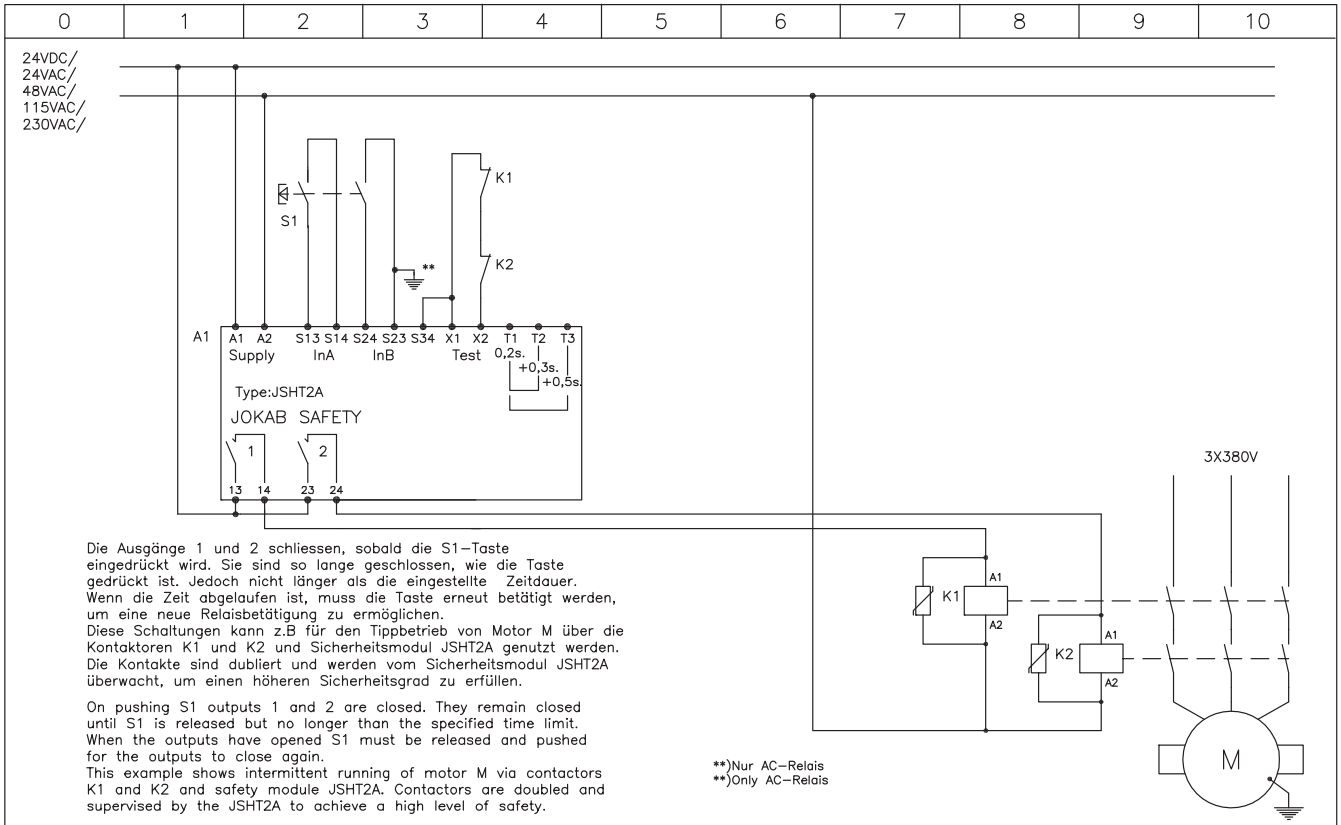
HH000C 3-Stufen-Zustimmschalter JSJD4 mit verschiedenen Sicherheitsmodulen



Anmärkning Remark		Konstr Design				Gokk Appr		Datum Date		Blad Sheet	
3-STUFEN-ZUSTIMMSCHALTER JSJD4 MIT VERSCHIEDENEN SICHERHEITSMODULEN		JS						050112		1	
THREE-POSITION DEVICE JSJD4 WITH VARIOUS SAFETY MODULES		Ritad Drawn				Sidor Pages		Ritn nr Drawing no		Forts Cont	
		JS				1		HH000C		-	

Die Beschreibungen und Beispiele dieses Produktblattes erläutern die Funktion und die Anwendung des Produktes. Dies bedeutet nicht, dass dieses die Anforderungen an alle Arten von Maschinen und Verfahren erfüllen kann. Der Käufer/Betreiber haftet für die Montage des Produktes und für seine Verwendung nach den geltenden Vorschriften und Normen. Änderungen von Produkten und Produktblättern ohne vorhergehende Mitteilung sind vorbehalten.

HI8552A Installationsbeispiel mit JSHT2 für Tippbetrieb



Die Ausgänge 1 und 2 schliessen, sobald die S1-Taste eingedrückt wird. Sie sind so lange geschlossen, wie die Taste gedrückt ist. Jedoch nicht länger als die eingestellte Zeitdauer. Wenn die Zeit abgelaufen ist, muss die Taste erneut betätigt werden, um eine neue Relaisbetätigung zu ermöglichen. Diese Schaltungen kann z.B für den Tippbetrieb von Motor M über die Kontaktoren K1 und K2 und Sicherheitsmodul JSHT2A genutzt werden. Die Kontakte sind dubliert und werden vom Sicherheitsmodul JSHT2A überwacht, um einen höheren Sicherheitsgrad zu erfüllen.

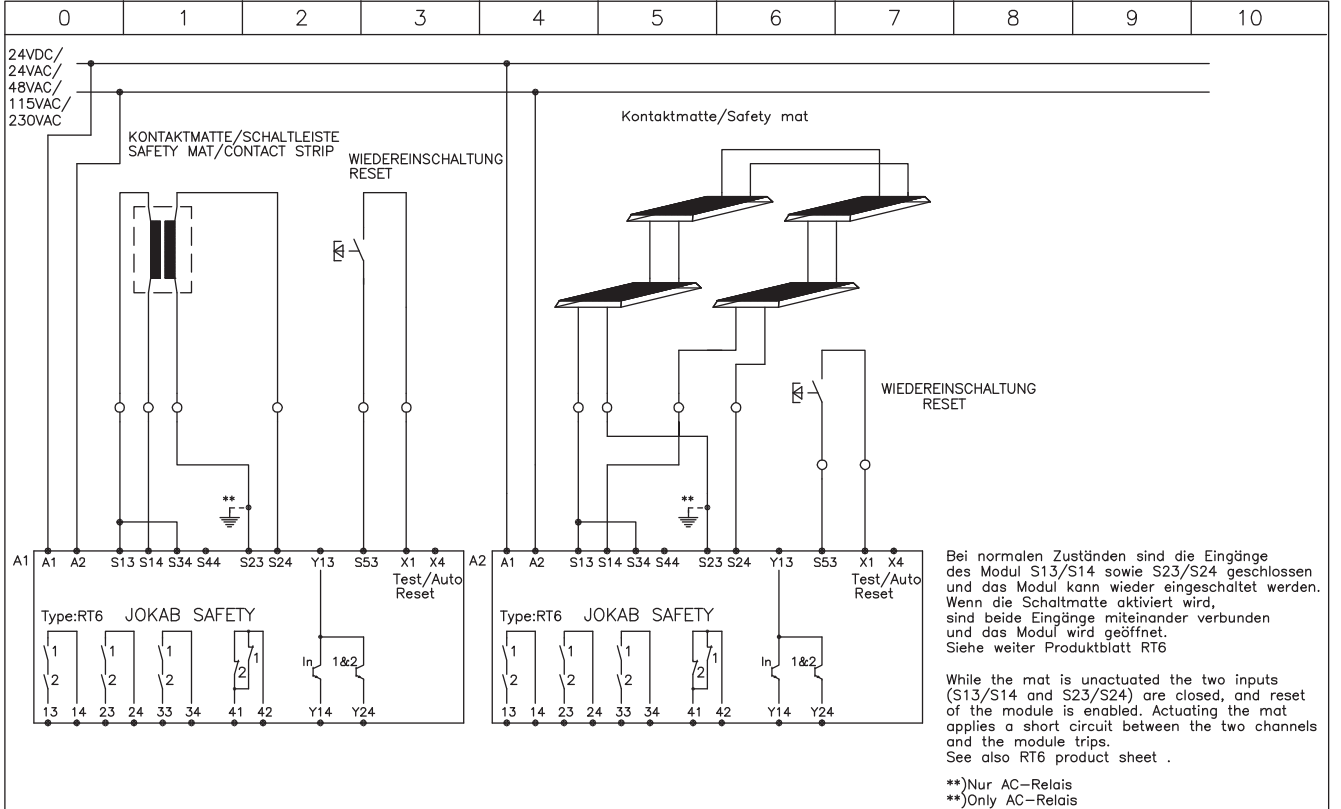
On pushing S1 outputs 1 and 2 are closed. They remain closed until S1 is released but no longer than the specified time limit. When the outputs have opened S1 must be released and pushed for the outputs to close again. This example shows intermittent running of motor M via contactors K1 and K2 and safety module JSHT2A. Contactors are doubled and supervised by the JSHT2A to achieve a high level of safety.

**Nur AC-Relais
 **)Only AC-Relais

Anmärkning Remark INSTALLATIONSBEISPIEL MIT JSHT2 FÜR TIPPBETRIEB CONNECTION EXAMPLE JSHT2 INTERMITTENT RUNNING	≡ JOKAB SAFETY ≡				Konstr Design	Gödk	Appr	Datum Date	Blad Sheet
					Ritad Drawn	Sidor	Pages	Ritn nr Drawing no	Forts Cont
			1	990120	1		HI8552A	-	

Die Beschreibungen und Beispiele dieses Produktblattes erläutern die Funktion und die Anwendung des Produktes. Dies bedeutet nicht, dass dieses die Anforderungen an alle Arten von Maschinen und Verfahren erfüllen kann. Der Käufer/Betreiber haftet für die Montage des Produktes und für seine Verwendung nach den geltenden Vorschriften und Normen. Änderungen von Produkten und Produktblättern ohne vorhergehende Mitteilung sind vorbehalten.

HK7600A Schaltmatte/Schaltleiste mit RT6



Bei normalen Zuständen sind die Eingänge des Modul S13/S14 sowie S23/S24 geschlossen und das Modul kann wieder eingeschaltet werden. Wenn die Schaltmatte aktiviert wird, sind beide Eingänge miteinander verbunden und das Modul wird geöffnet. Siehe weiter Produktblatt RT6

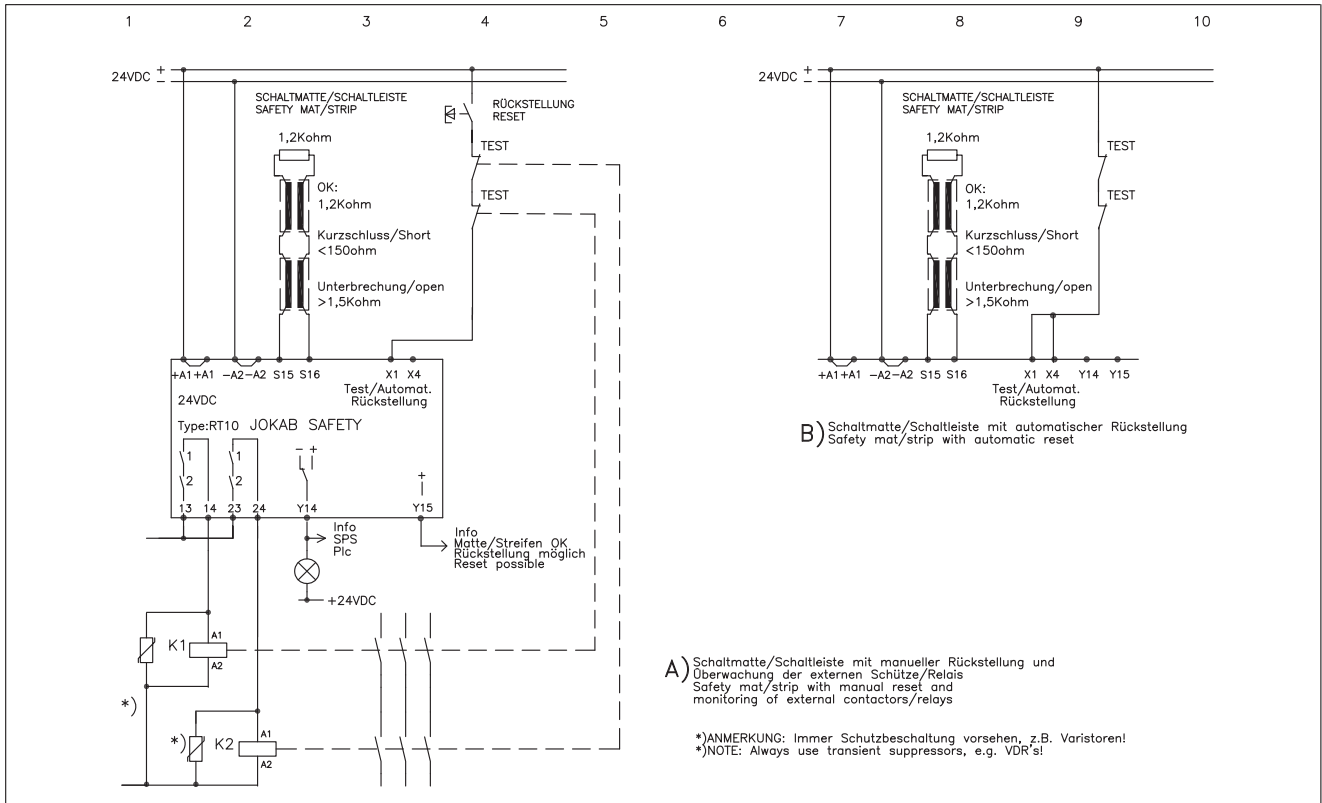
While the mat is unactuated the two inputs (S13/S14 and S23/S24) are closed, and reset of the module is enabled. Actuating the mat applies a short circuit between the two channels and the module trips. See also RT6 product sheet .

**Nur AC-Relais
 **)Only AC-Relais

Anmärkning Remark KONTAKTMATTE/SCHALTLEISTE FÜR RT6 SAFETY MAT/CONTACT STRIP WITH RT6 PRINZIPZEICHNUNG/PRINCIPLE DRAWING	≡ JOKAB SAFETY ≡				Konstr Design	Gödk	Appr	Datum Date	Blad Sheet
					Ritad Drawn	Sidor	Pages	Ritn nr Drawing no	Forts Cont
			1	990120	1		HK7600A	-	

Die Beschreibungen und Beispiele dieses Produktblattes erläutern die Funktion und die Anwendung des Produktes. Dies bedeutet nicht, dass dieses die Anforderungen an alle Arten von Maschinen und Verfahren erfüllen kann. Der Käufer/Betreiber haftet für die Montage des Produktes und für seine Verwendung nach den geltenden Vorschriften und Normen. Änderungen von Produkten und Produktblättern ohne vorhergehende Mitteilung sind vorbehalten.

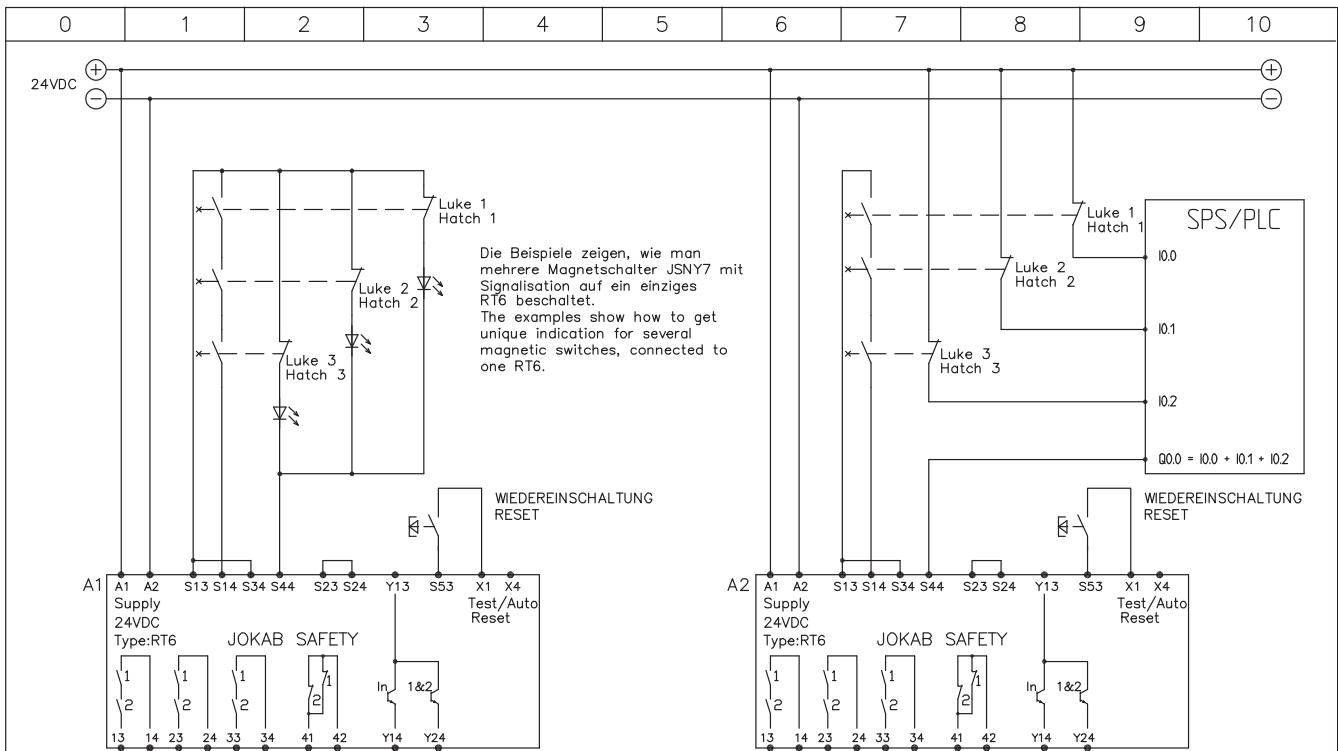
HK7100A Schaltmatte/Schaltleiste mit RT10



Anmärkning Remark SCHALTMATTE/SCHALTLEISTE MIT RT10 SAFETYMAT/CONTACT STRIP WITH RT10	≡ JOKAB SAFETY ≡			Konstr Design	Godk Appr	Datum Date	Blad Sheet
				JS		20070912	
	Ritad Drawn	Sidor Pages	Ritn nr Drawing no	Forts Cont			
	JS	1	HK7100A				

Die Beschreibungen und Beispiele dieses Produktblattes erläutern die Funktion und die Anwendung des Produktes. Dies bedeutet nicht, dass dieses die Anforderungen an alle Arten von Maschinen und Verfahren erfüllen kann. Der Käufer/Betreiber haftet für die Montage des Produkts und für seine Verwendung nach den geltenden Vorschriften und Normen. Änderungen von Produkten und Produktblättern ohne vorhergehende Mitteilung sind vorbehalten.

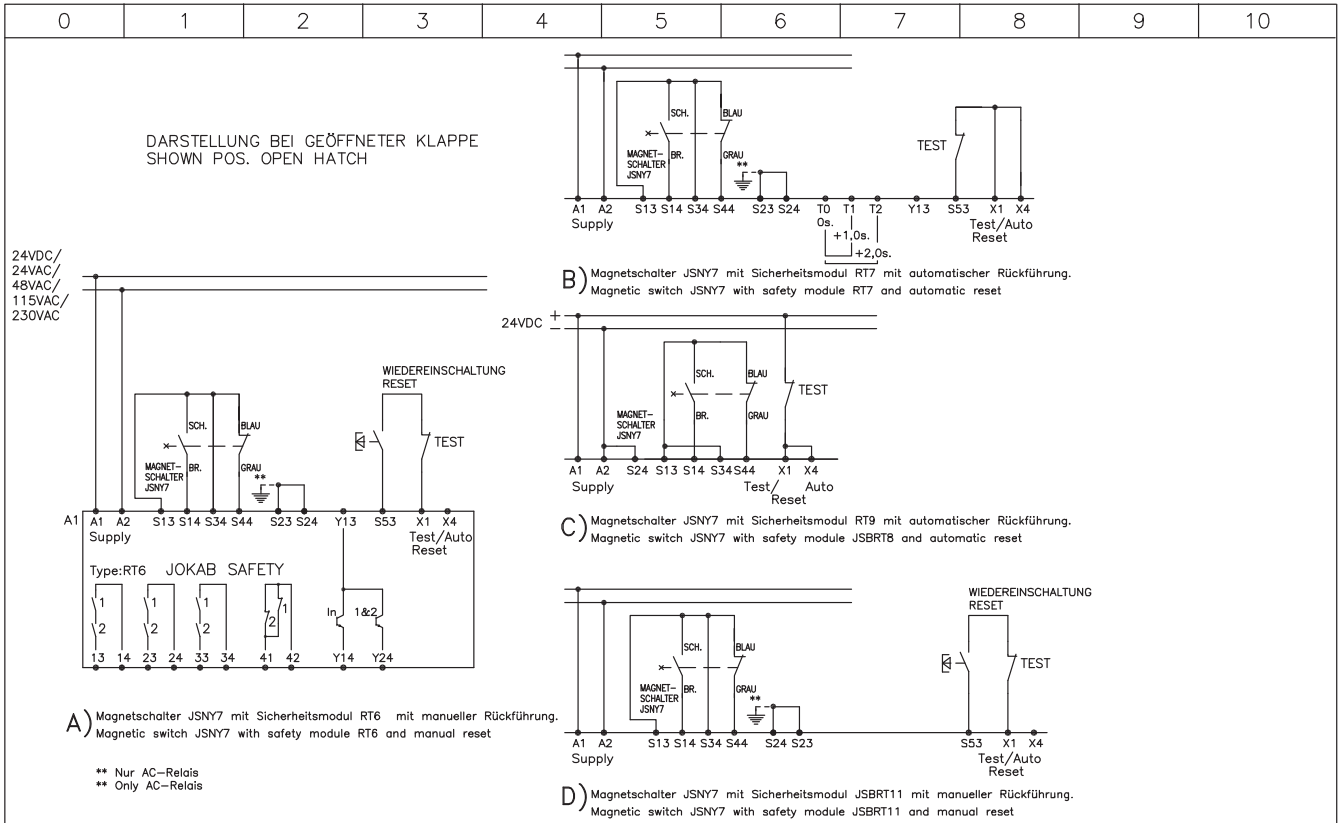
HL7600B Mehrere JSNY7 mit Anzeige auf ein RT6



Anmärkning Remark MEHRERE JSNY7 MIT SIGNALISATION AUF EIN RT6 SEVERAL JSNY7 CONNECTED TO ONE RT6 WITH UNIQUE INDICATION	≡ JOKAB SAFETY ≡			Konstr Design	Godk Appr	Datum Date	Blad Sheet
				JS		990120	1
	Ritad Drawn	Sidor Pages	Ritn nr Drawing no	Forts Cont			
	JS	1	HL7600B				

Die Beschreibungen und Beispiele dieses Produktblattes erläutern die Funktion und die Anwendung des Produktes. Dies bedeutet nicht, dass dieses die Anforderungen an alle Arten von Maschinen und Verfahren erfüllen kann. Der Käufer/Betreiber haftet für die Montage des Produkts und für seine Verwendung nach den geltenden Vorschriften und Normen. Änderungen von Produkten und Produktblättern ohne vorhergehende Mitteilung sind vorbehalten.

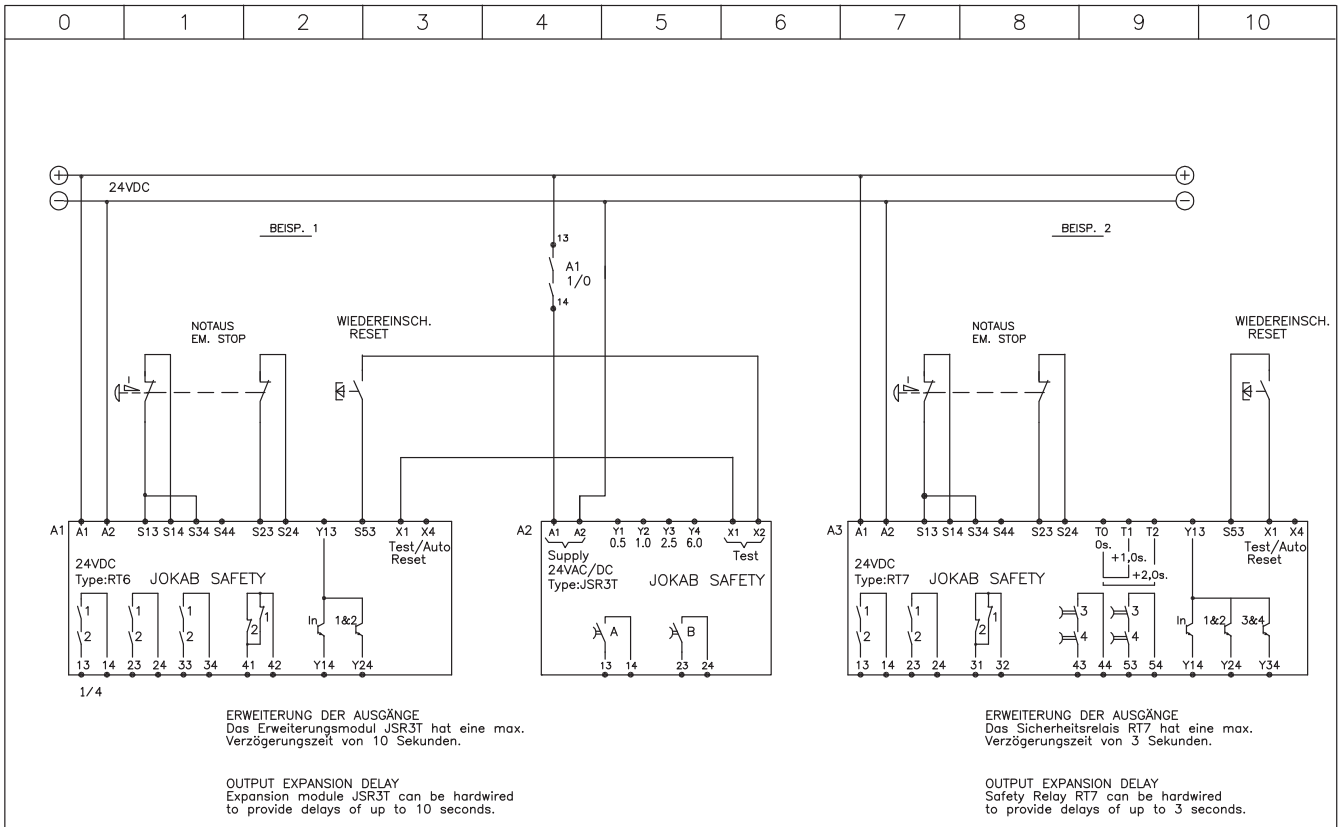
HM0000A Magnetschalter JSNY7 mit verschiedenen Sicherheitsmodulen



Anmärkning Remark MAGNETSCHALTER JSNY7 MIT VERSCHIEDEN SICHERHEITSMODULEN MAGNETIC SWITCH JSNY7 WITH VARIOUS SAFETY MODULES	≡ JOKAB SAFETY ≡			Konstr Design	Godk Appr	Datum Date	Blad Sheet
				JS	JS	040311	1
			Ritad Drawn	Sidor Pages	Ritn nr Drawing no	Forts Cont	
			JS	1	HM0000A	-	

Die Beschreibungen und Beispiele dieses Produktblattes erläutern die Funktion und die Anwendung des Produktes. Dies bedeutet nicht, dass dieses die Anforderungen an alle Arten von Maschinen und Verfahren erfüllen kann. Der Käufer/Betreiber haftet für die Montage des Produkts und für seine Verwendung nach den geltenden Vorschriften und Normen. Änderungen von Produkten und Produktblättern ohne vorhergehende Mitteilung sind vorbehalten.

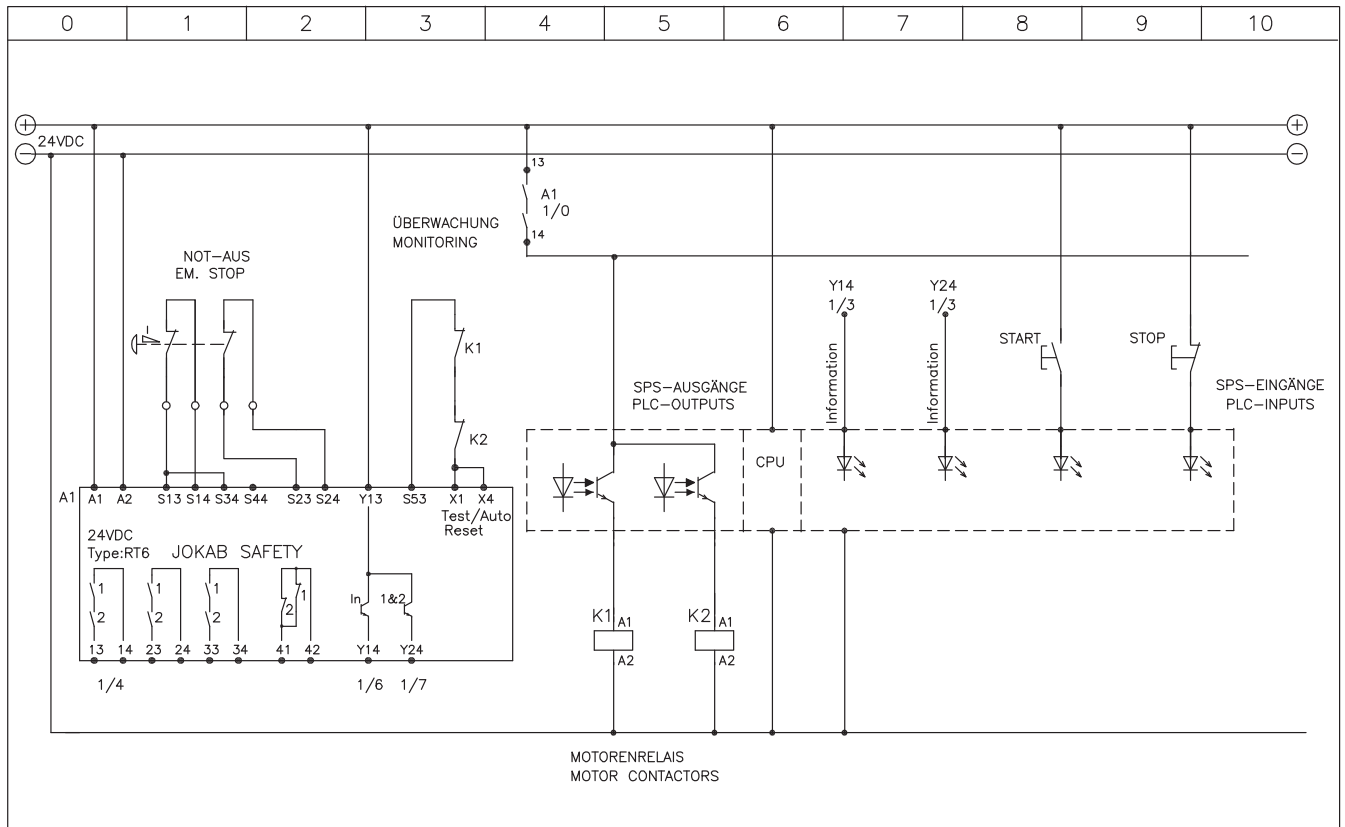
HN7660A Beisp.1 RT6 und Erweiterungsrelais JSR3T Beisp. 2 RT7



Anmärkning Remark BEISP.1 RT6 UND ERWEITERUNGSRELAIS JSR3T/ BEISP.2 RT7 ALT. 1 RT6 WITH OUTPUT EXPANSION JSR3T/ALT.2 RT7	≡ JOKAB SAFETY ≡			Konstr Design	Godk Appr	Datum Date	Blad Sheet
				JS	JS	990120	1
			Ritad Drawn	Sidor Pages	Ritn nr Drawing no	Forts Cont	
			JS	1	HN7660A	-	

Die Beschreibungen und Beispiele dieses Produktblattes erläutern die Funktion und die Anwendung des Produktes. Dies bedeutet nicht, dass dieses die Anforderungen an alle Arten von Maschinen und Verfahren erfüllen kann. Der Käufer/Betreiber haftet für die Montage des Produkts und für seine Verwendung nach den geltenden Vorschriften und Normen. Änderungen von Produkten und Produktblättern ohne vorhergehende Mitteilung sind vorbehalten.

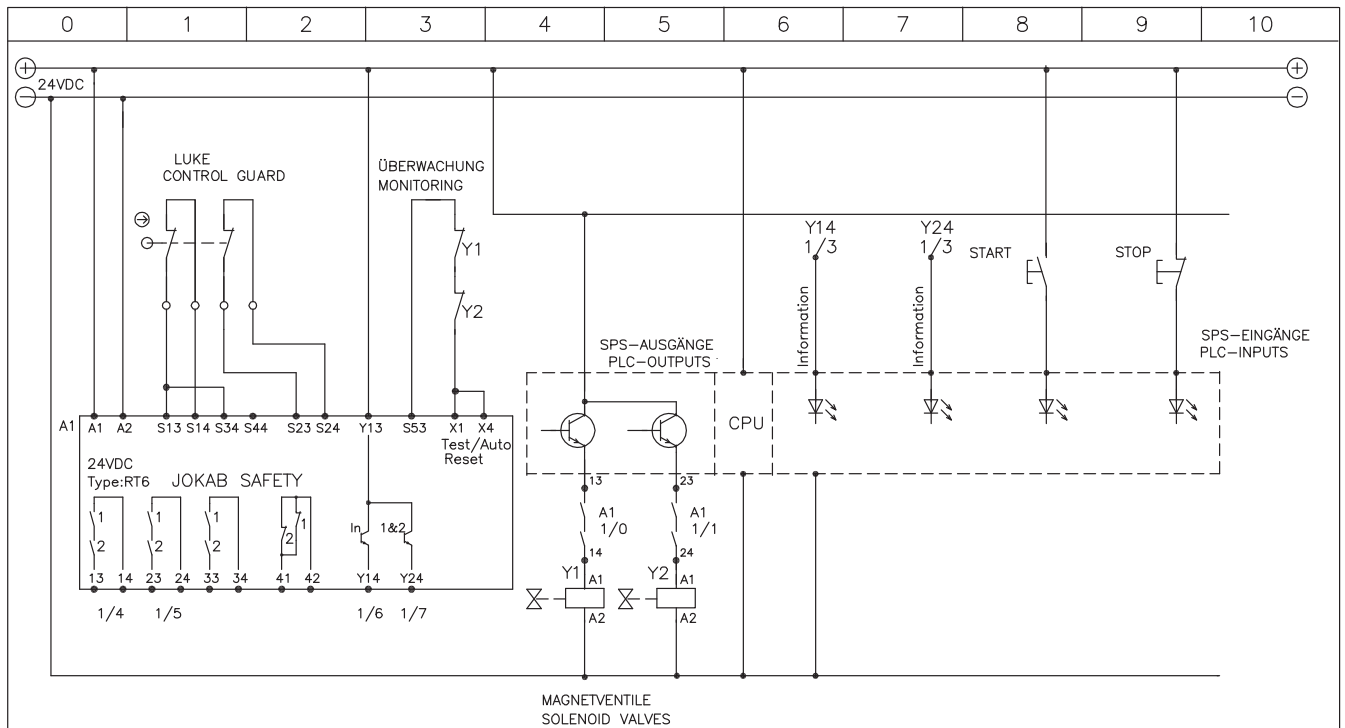
HP7600A Maschinensteuerung – Isolierung von SPS-Ein/Ausgängen



Anmärkning Remark MASCHINEN STEUERUNG – ISOLIERUNG VON SPS-EIN/AUSGÄNGE MACHINE CONTROL – ISOLATION OF PLC INPUTS AND OUTPUTS	≡ JOKAB SAFETY ≡		Konstr Design	Godk Appr	Datum Date	Blad Sheet
			JS		990120	1
			Ritad Drawn	Sidor Pages	Ritn nr Drawing no	Forts Cont
			JS	1	HP7600A	–

Die Beschreibungen und Beispiele dieses Produktblattes erläutern die Funktion und die Anwendung des Produktes. Dies bedeutet nicht, dass dieses die Anforderungen an alle Arten von Maschinen und Verfahren erfüllen kann. Der Käufer/Betreiber haftet für die Montage des Produkts und für seine Verwendung nach den geltenden Vorschriften und Normen. Änderungen von Produkten und Produktblättern ohne vorhergehende Mitteilung sind vorbehalten.

HP7600B Maschinensteuerung – Isolierung von SPS-Ein/Ausgängen

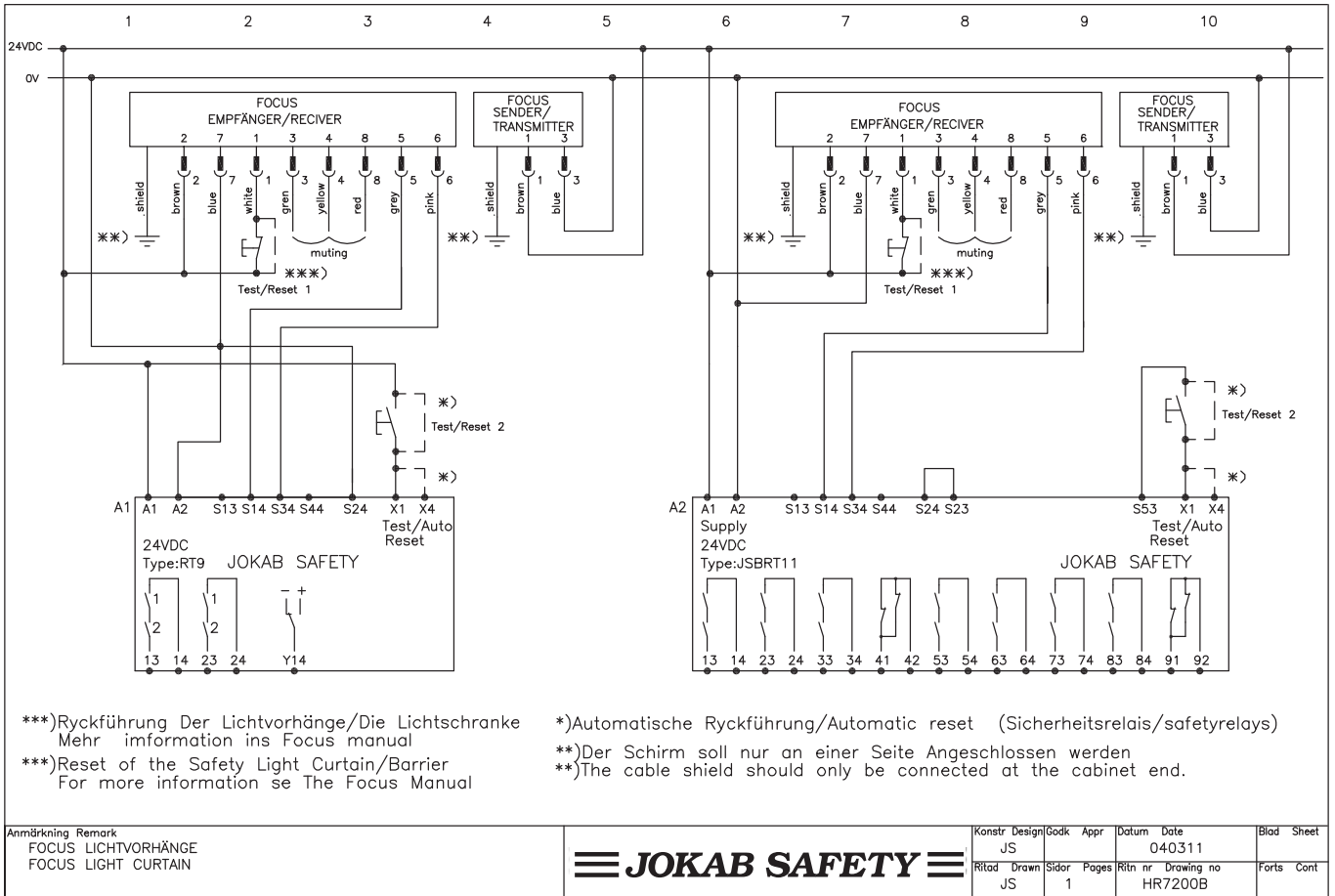


Applikation bei erhöhtem Risiko.
High risk application for example manually operated presses.

Anmärkning Remark MASCHINEN STEUERUNG – ISOLIERUNG VON SPS-AUSGÄNGEN MACHINE CONTROL – ISOLATION OF PLC OUTPUTS	≡ JOKAB SAFETY ≡		Konstr Design	Godk Appr	Datum Date	Blad Sheet
			JS		990120	1
			Ritad Drawn	Sidor Pages	Ritn nr Drawing no	Forts Cont
			JS	1	HP7600B	–

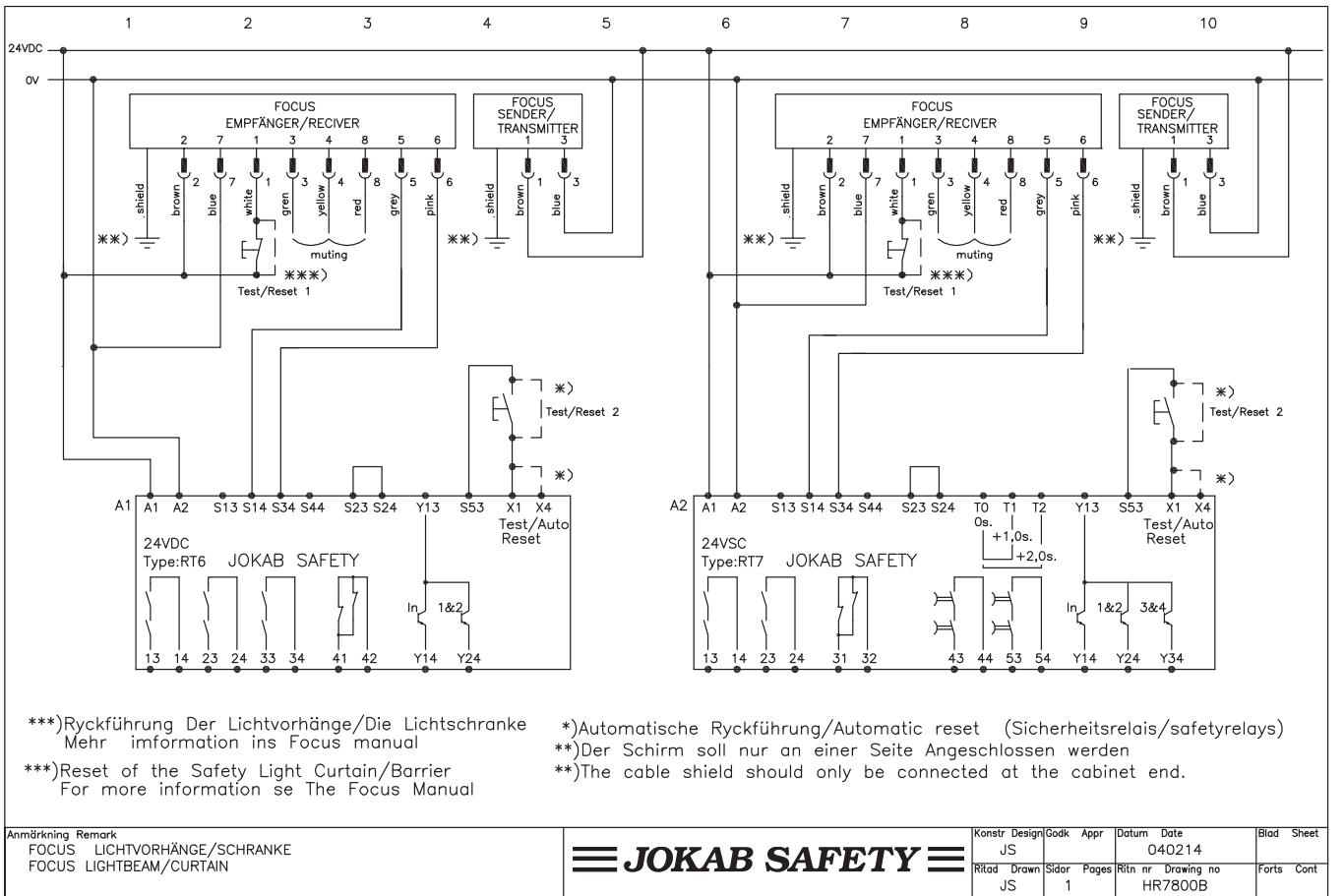
Die Beschreibungen und Beispiele dieses Produktblattes erläutern die Funktion und die Anwendung des Produktes. Dies bedeutet nicht, dass dieses die Anforderungen an alle Arten von Maschinen und Verfahren erfüllen kann. Der Käufer/Betreiber haftet für die Montage des Produkts und für seine Verwendung nach den geltenden Vorschriften und Normen. Änderungen von Produkten und Produktblättern ohne vorhergehende Mitteilung sind vorbehalten.

HR7200B Focus Lichtvorhänge



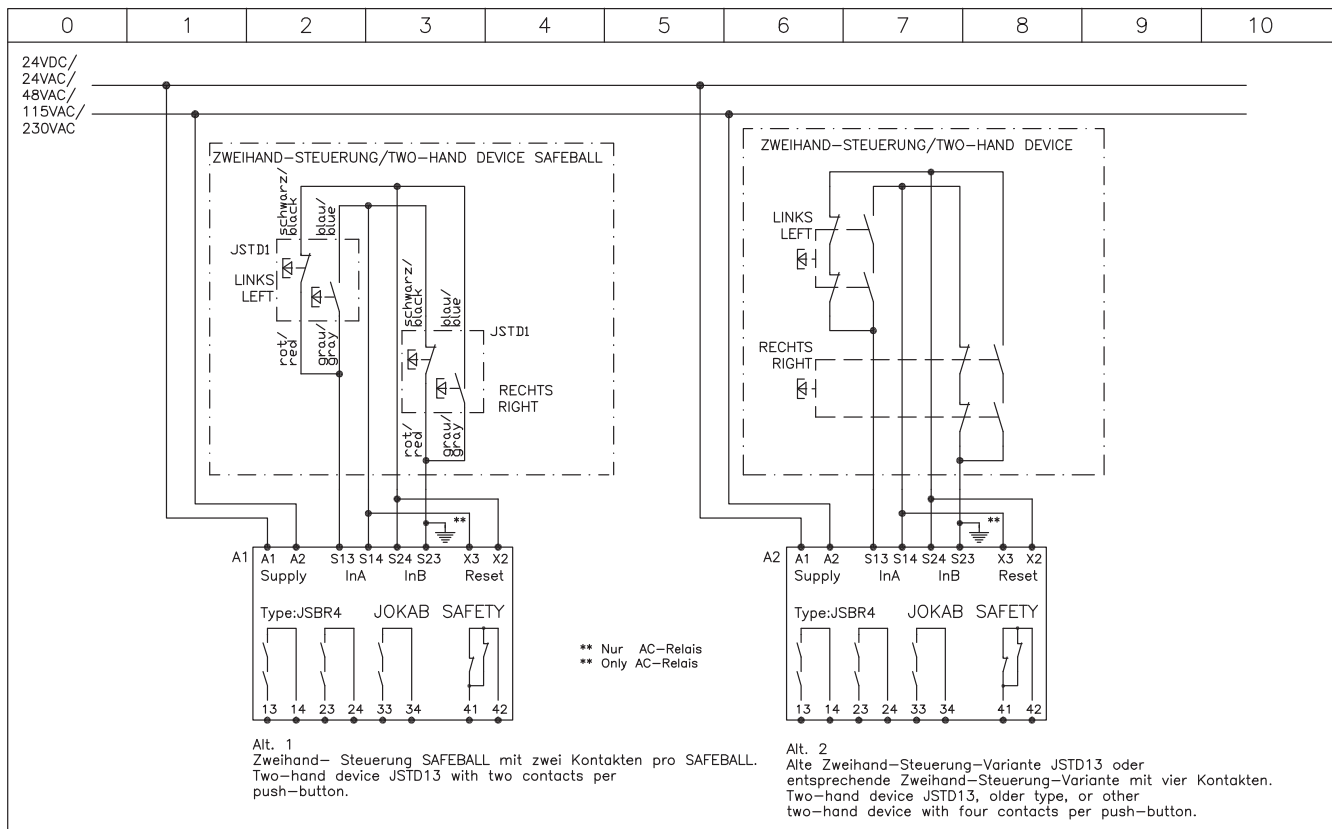
Die Beschreibungen und Beispiele dieses Produktblattes erläutern die Funktion und die Anwendung des Produktes. Dies bedeutet nicht, dass dieses die Anforderungen an alle Arten von Maschinen und Verfahren erfüllen kann. Der Käufer/Betreiber haftet für die Montage des Produkts und für seine Verwendung nach den geltenden Vorschriften und Normen. Änderungen von Produkten und Produktblättern ohne vorhergehende Mitteilung sind vorbehalten.

HR7800B Focus Lichtvorhänge-/gitter



Die Beschreibungen und Beispiele dieses Produktblattes erläutern die Funktion und die Anwendung des Produktes. Dies bedeutet nicht, dass dieses die Anforderungen an alle Arten von Maschinen und Verfahren erfüllen kann. Der Käufer/Betreiber haftet für die Montage des Produkts und für seine Verwendung nach den geltenden Vorschriften und Normen. Änderungen von Produkten und Produktblättern ohne vorhergehende Mitteilung sind vorbehalten.

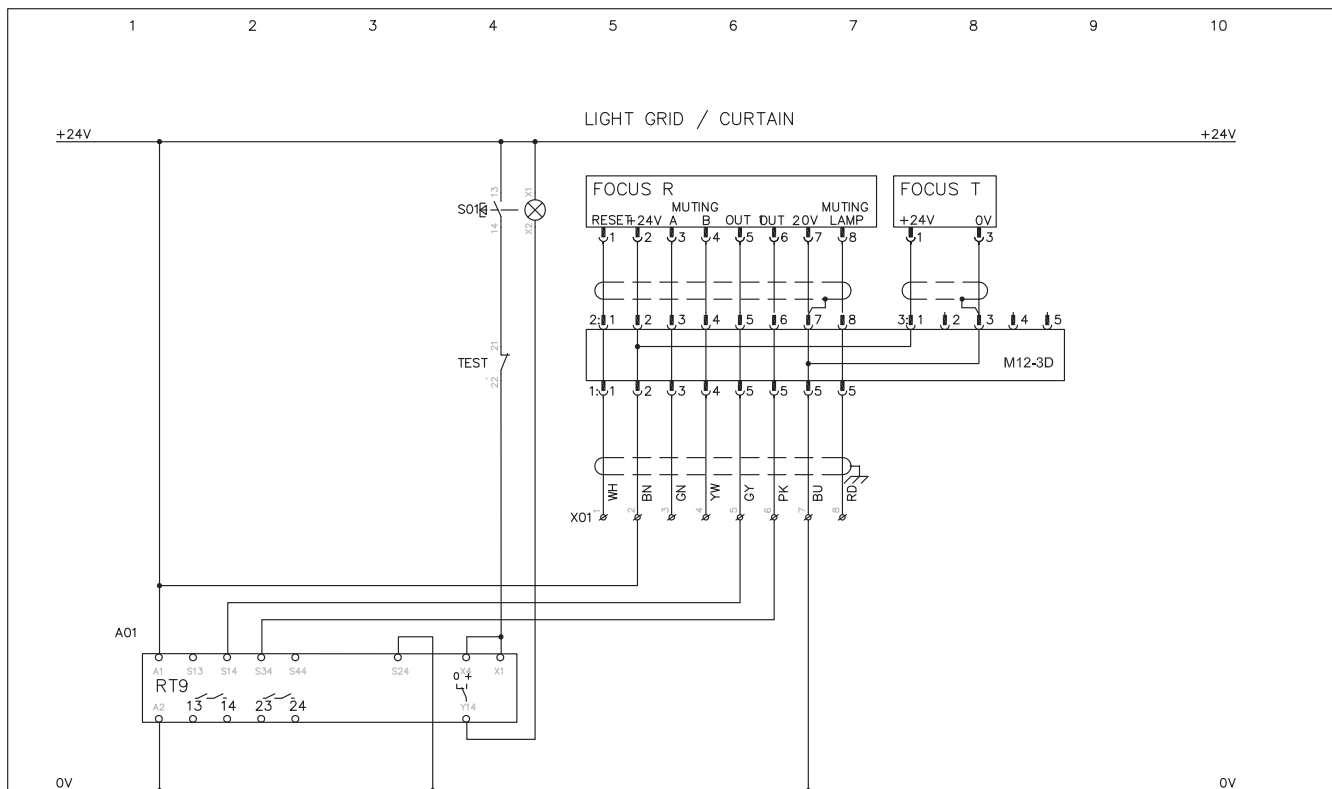
HT5400A Zweihandsteuerung mit Sicherheitsrelais JSBR4



Anmärkning Remark ZWEIHAND-STEUERUNG MIT SICHERHEITSRELAIS JSBR4 TWO-HAND DEVICE WITH SAFETY RELAY JSBR4	≡ JOKAB SAFETY ≡				Konstr Design	Godk Appr	Datum Date	Blad Sheet
					JS		990120	1
					Ritad Drawn	Sidor Pages	Ritn nr Drawing no	Forts Cont
				JS 1 HT5400A				-

Die Beschreibungen und Beispiele dieses Produktblatts erläutern die Funktion und die Anwendung des Produktes. Dies bedeutet nicht, dass dieses die Anforderungen an alle Arten von Maschinen und Verfahren erfüllen kann. Der Käufer/Betreiber haftet für die Montage des Produkts und für seine Verwendung nach den geltenden Vorschriften und Normen. Änderungen von Produkten und Produktblättern ohne vorhergehende Mitteilung sind vorbehalten.

HB0008A Focus Lichtvorhang/Lichtschranke angeschlossen an RT9 mit Hilfe von M12-3D



Anmärkning Remark FOCUS WITH M12-3D TO RT9	≡ JOKAB SAFETY ≡				Konstr Design	Godk Appr	Datum Date	Blad Sheet
					JS		20080402	1
					Ritad Drawn	Sidor Pages	Ritn nr Drawing no	Forts Cont
				JS 1 HB0008A				-

It is the user's responsibility to ensure that all control devices are correctly installed, cared for and operated to meet all applicable European, national and local codes/regulations. Specifications subject to change without notice.